

LEGENDA:

- - nowe ściany działowe gr. 12 cm

GINA LUBLINIEC
UL. PADEREWSKIEGO 5
42-700 LUBLINIEC

PRZEBUDOWA I REMONT HALI SPORTOWEJ PRZY SZKOLE
PODSTAWOWEJ NR 1 ZLOKALIZOWANEJ PRZY ULICY SĄDOWEJ 9 W
LUBLINCU

AUTORYZACJA
PRACOWNIA PROJEKTOWO-INŻYNIERSKA
MGR INŻ. LUKASZ WIŚNIEWSKI
UL. SIWA 7
86-302 MOKRE

WZGLĘDNY
RZUT PRZYZEMIA - SCHEMAT KONSTRUKCJI
FAZA: PROJEKTOWA
LUBELSKIEGO
PROJEKT TECHNICZNY
15 MAJ 2024r.

PROJEKTANT
MGR INŻ. LUKASZ WIŚNIEWSKI
SPRAWDZAJĄCY
MGR INŻ. LUKASZ WIŚNIEWSKI

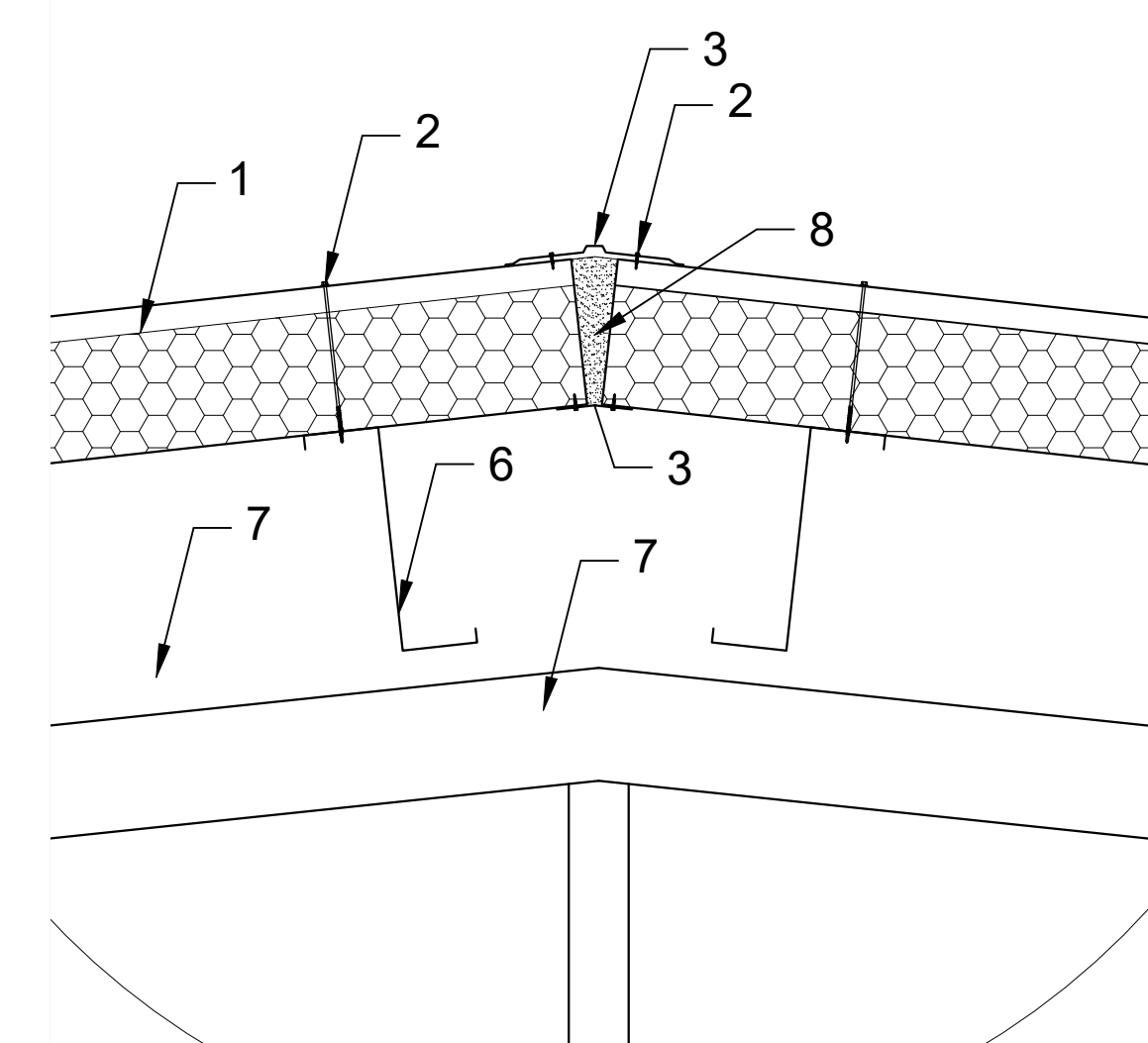
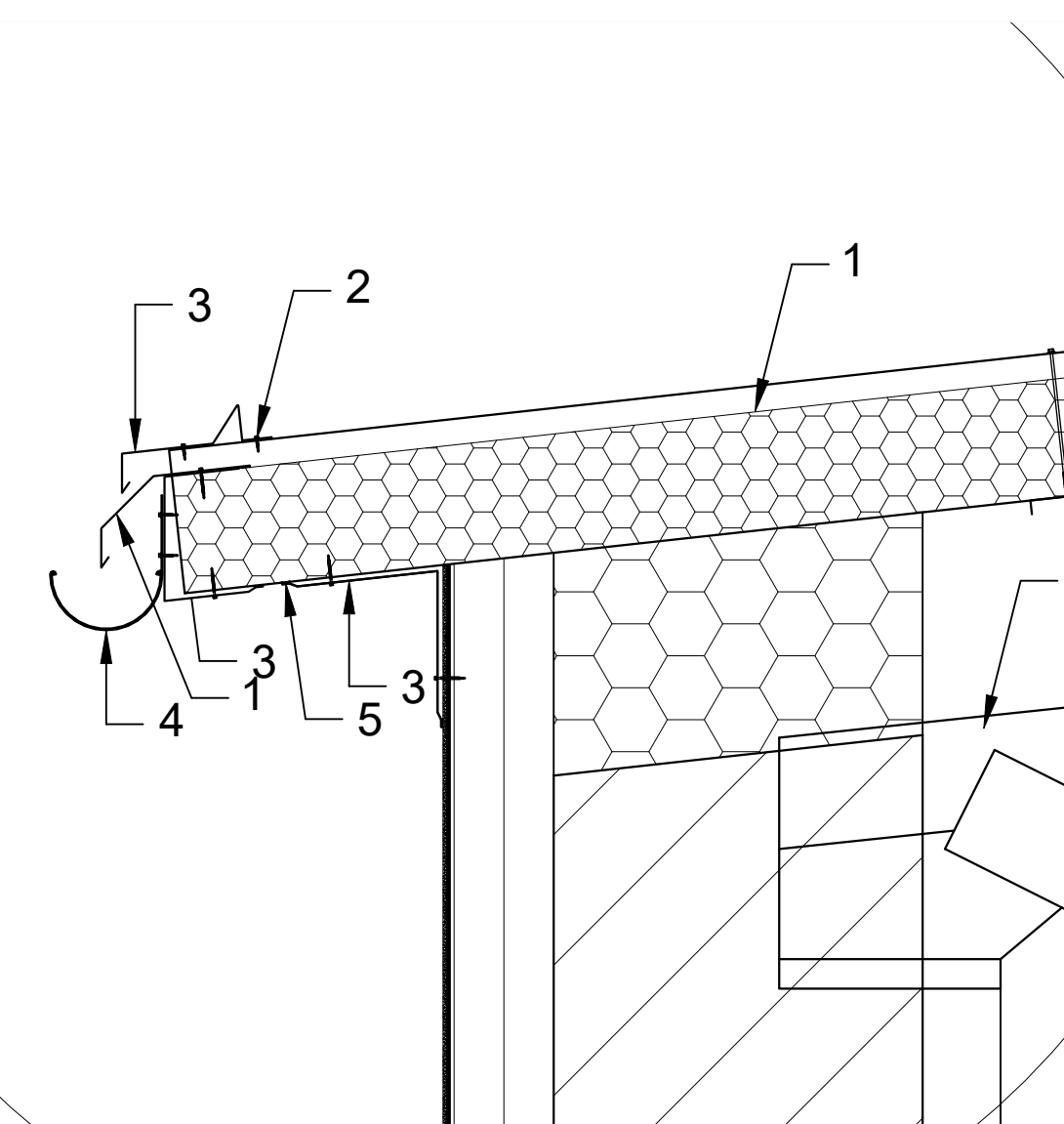
OPRACOWAŁ
MGR INŻ. LUKASZ WIŚNIEWSKI

PRZEBUDOWA I REMONT HALI SPORTOWEJ PRZY SZKOLE
PODSTAWOWEJ NR 1 ZLOKALIZOWANEJ PRZY ULICY SĄDOWEJ 9 W
LUBLINCU

PRZEBUDOWA I REMONT HALI SPORTOWEJ PRZY SZKOLE
PODSTAWOWEJ NR 1 ZLOKALIZOWANEJ PRZY ULICY SĄDOWEJ 9 W
LUBLINCU

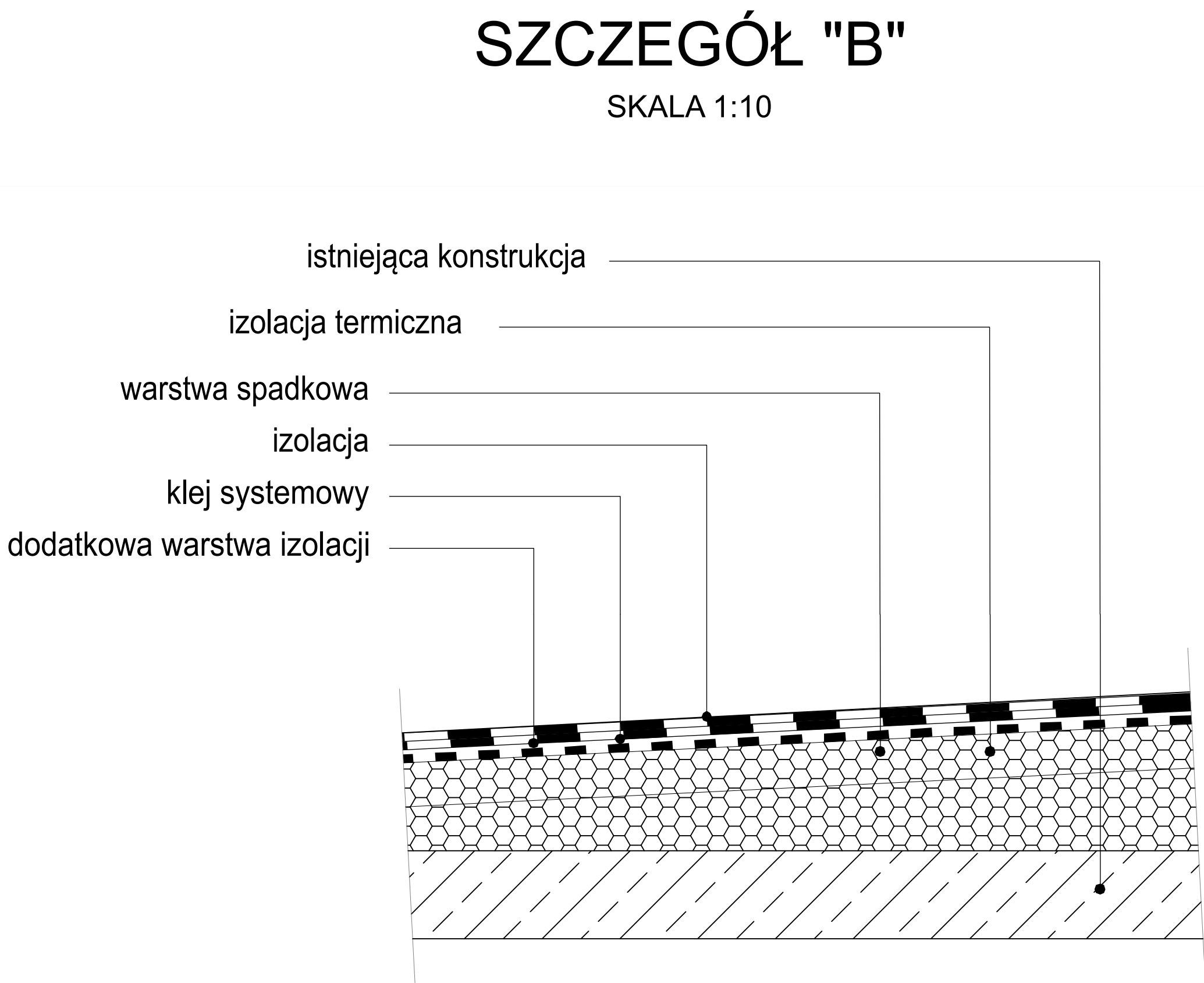
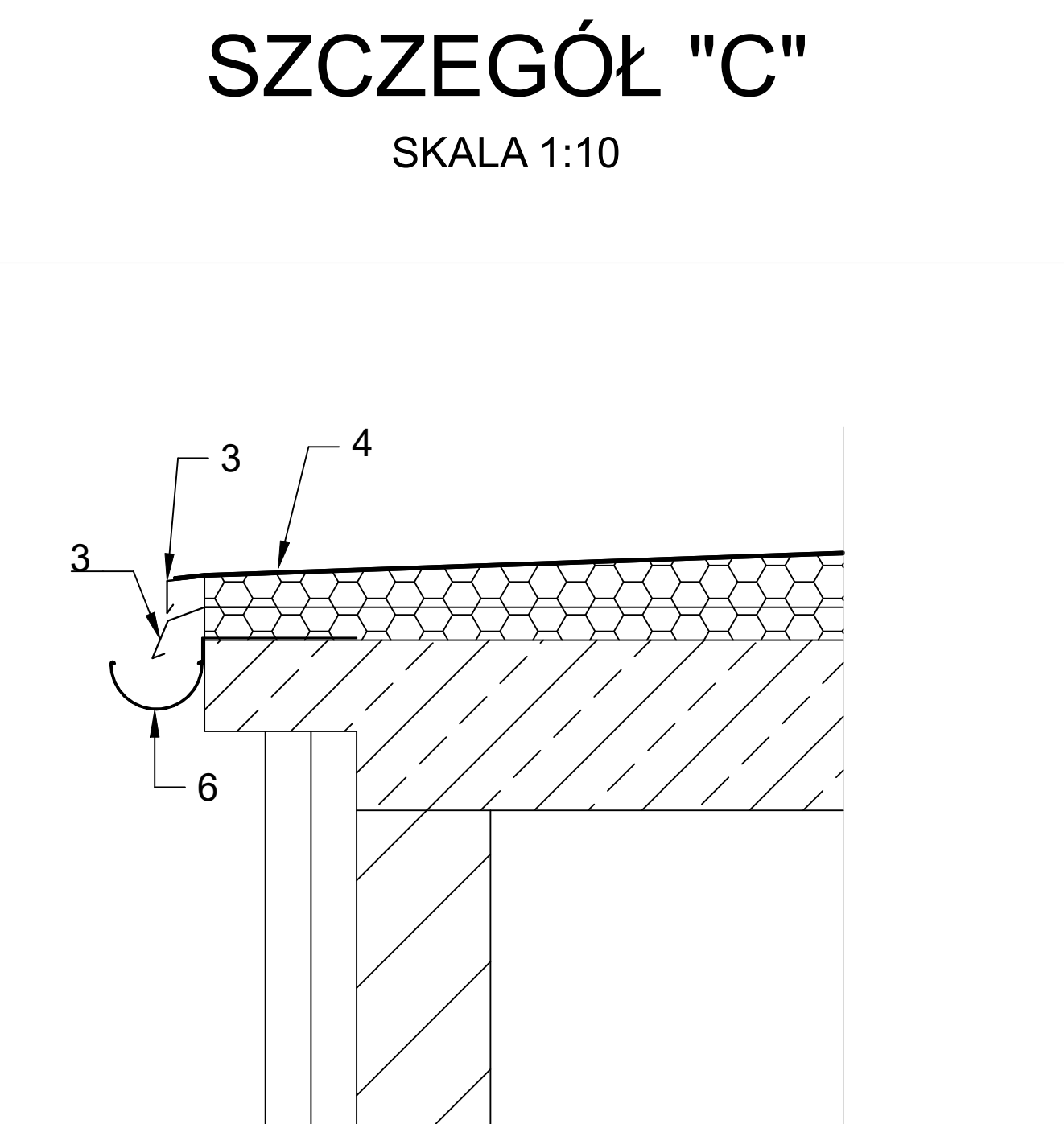
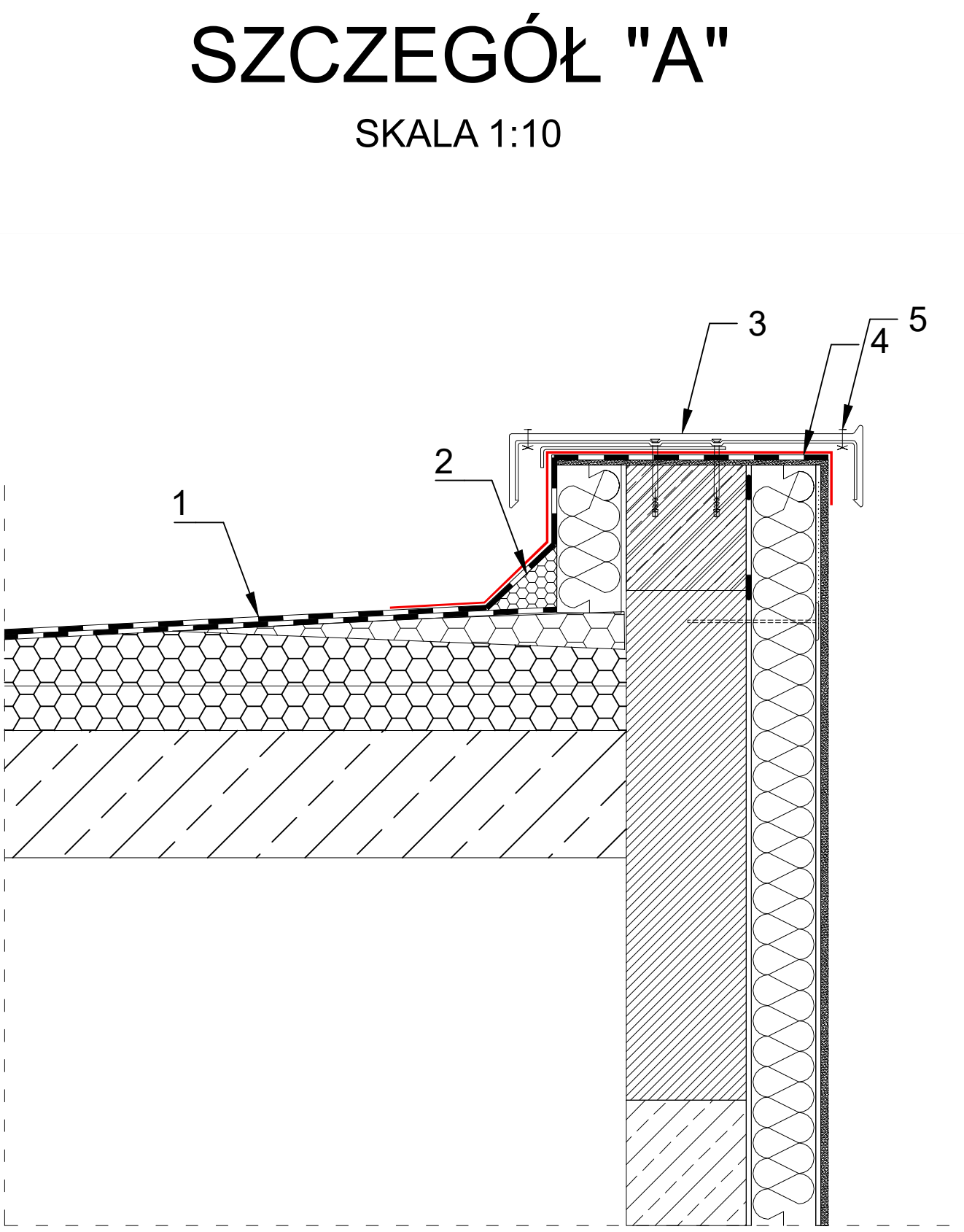
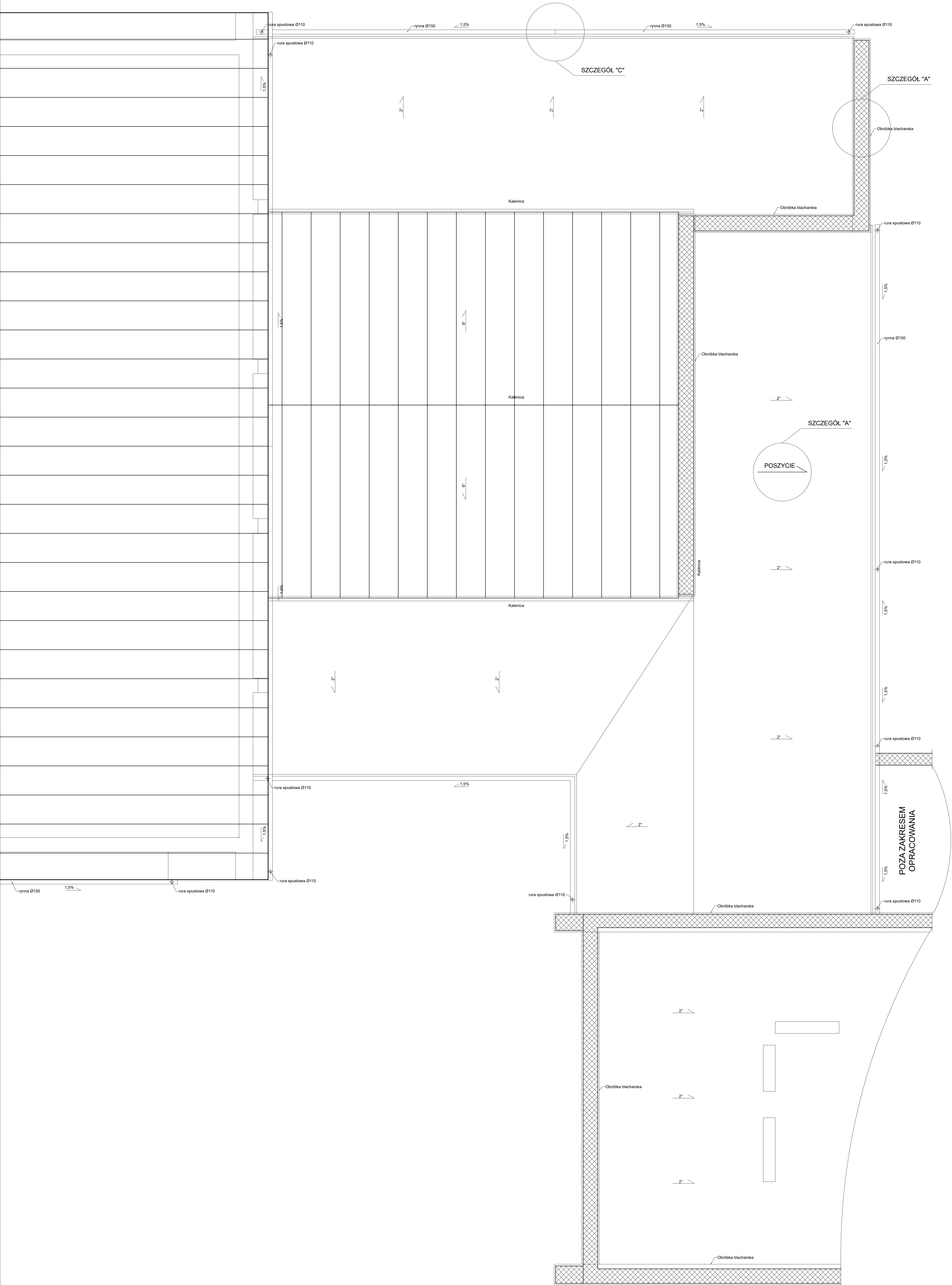
SKALA 1:10

SKALA 1:10



1. Płyta warstwowa 160/195
2. Wkręt samowierzący z podkładką EPDM
3. Obróbka blacharska
4. Rynna oraz rynnak stalowy
5. Masa trwała plastyczna
6. Płatwie dachowe
7. Istniejąca konstrukcja dachu
8. Pianka polietylenowa





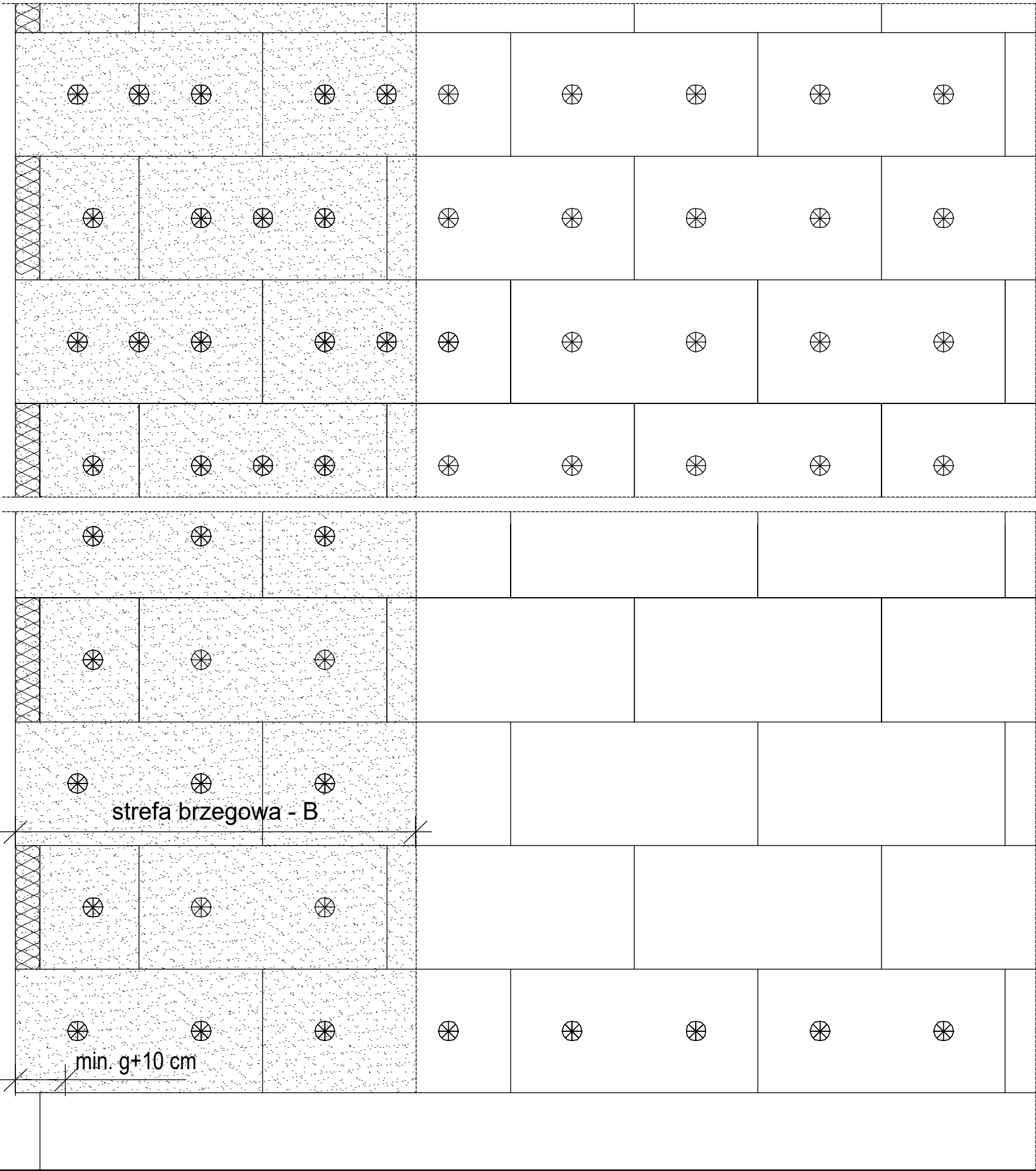
1. Poszycie dachu
2. Klin
3. Obróbka blacharska
4. Izolacja przeciwwodna
5. Wkręt samowiercący z podkładką EPDM
6. Rynna oraz rynhak stalowy

ŁĄCZNIK DO BUDYNKU SZKOŁY PODSTAWOWEJ
NR 1 IM. MARI KONOPNICKIEJ

INWESTOR:	GMINA LUBLINIEC UL. PADEREWSKIEGO 5 42-700 LUBLINIEC
INWESTYCJA:	PRZEBUDOWA I REMONT HALI SPORTOWEJ PRZY SZKOLE PODSTAWOWEJ NR 1 ZLOKALIZOWANEJ PRZY ULICY SĄDOWEJ 9 W LUBLINCU
AUTOR PROJEKTU:	PRACOWNIA PROJEKTOWO-INŻYNIERSKA MGR INŻ. LUKASZ WIŚNIEWSKI UL. SIWA 7 86-302 MOKRE
KLASA PROJEKTU:	RZUT DACHU - KONSTRUKCJA POSZYCIA FAZA: PROJEKTOWA
DATA PROJEKTU:	15 MAJ 2024 R.
PROJEKT TECHNICZNY	
PROJEKTANT	
SPRAWDZAJĄCY	
OPRACOWAŁ	mgr inż. LUKASZ WIŚNIEWSKI
SKALA:	1:50
FAZA:	PROJEKT BUDOWLANY
WERSJA:	K-03


H > 12 m

H ≤ 12,0 m



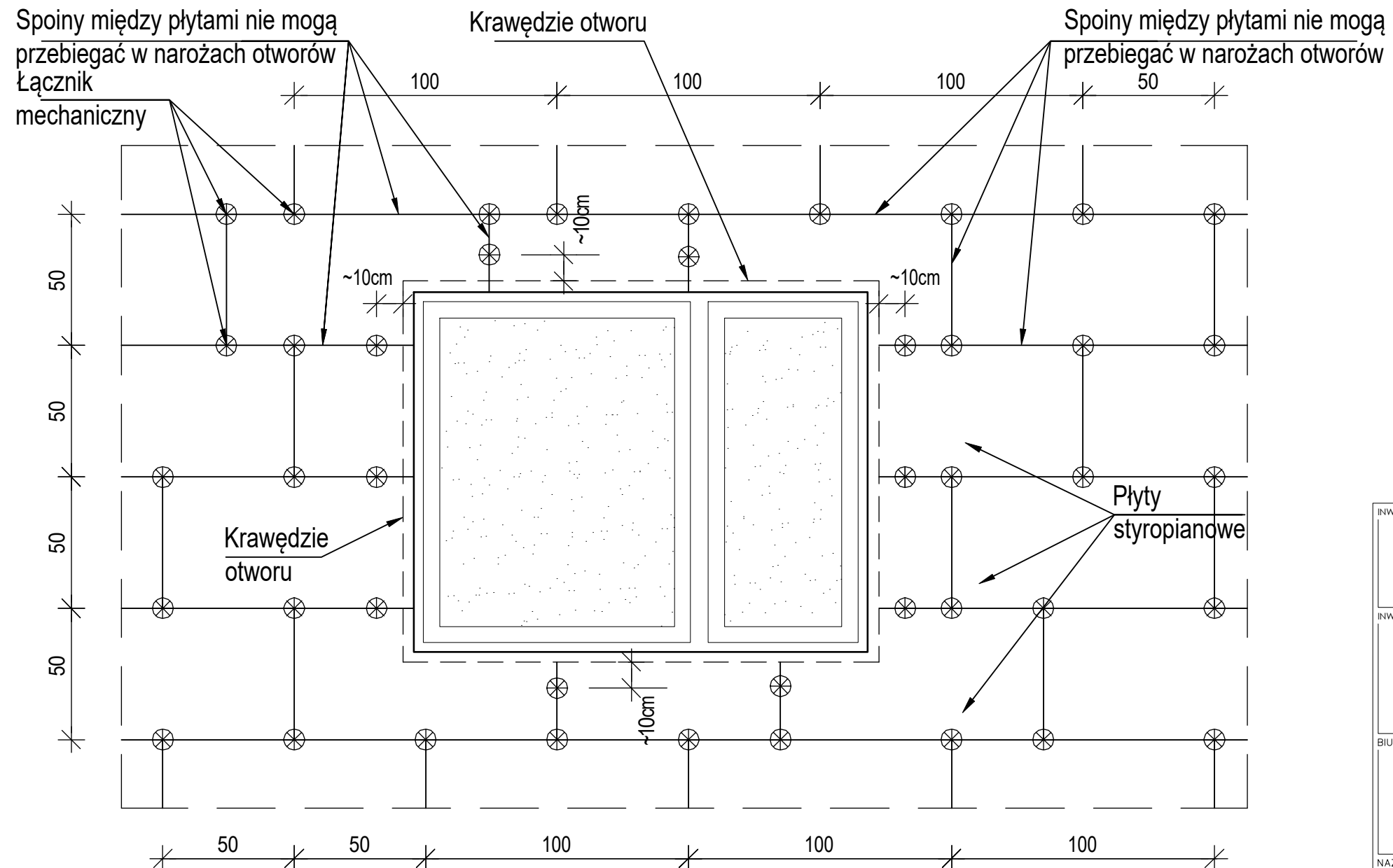
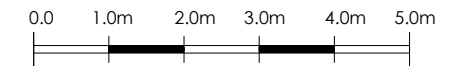
strefa brzegowa - B

min. g+10 cm

INWESTOR:			GMINA LUBLINIEC UL. PADEREWSKIEGO 5 42-700 LUBLINIEC		
INWESTYCJA:			PRZEBUDOWA I REMONT HALI SPORTOWEJ PRZY SZKOLE PODSTAWOWEJ NR 1 ZLOKALIZOWANEJ PRZY ULICY SĄDOWEJ 9 W LUBLIŃCU		
BIURO PROJEKTOWE:			<div>PRACOWNIA PROJEKTOWO-INŻYNIERSKA MGR INŻ. ŁUKASZ WIŚNIEWSKI UL. SIWA 7 86-302 MOKRE</div> <div></div>		
NAZWA RYSUNKU:		SKALA:		FAZA:	
IZOLACJA TERMICZNA ŚCIAN UKŁAD PŁYT I KOŁKÓW NA ŚCIANIE		1:20		PROJEKT BUDOWLANY	
ELEMENT PROJEKTU BUD.:		DATA:		NUMER RYSUNKU:	
PROJEKT TECHNICZNY		15 MAJA 2024r.		K-04	
FUNKCJA: PROJEKTANT				PODPIS:	
BRANŻA: KONST.-BUD.					
FUNKCJA: SPRAWDZAJĄCY				PODPIS:	
BRANŻA: KONST.-BUD.					
FUNKCJA: OPRACOWAŁ		mgr inż. ŁUKASZ WIŚNIEWSKI		PODPIS:	
BRANŻA: KONST.-BUD.					

PRZEBUDOWA I REMONT HALI SPORTOWEJ PRZY SZKOLE
PODSTAWOWEJ NR 1 ZLOKALIZOWANEJ PRZY ULICY SĄDOWEJ 9
W LUBLIŃCU

SKALA 1 : 50
1cm - 0.5m



INVESTOR:

GMINA LUBLINIEC
 UL. PADEREWSKIEGO 5
 42-700 LUBLINIEC

INWESTYCJA:

PRZEBUDOWA I REMONT HALI SPORTOWEJ PRZY SZKOLE
PODSTAWOWEJ NR 1 ZLOKALIZOWANEJ PRZY ULICY SĄDOWEJ 9 W
LUBLIŃCU

BIURO PROJEKTOWE:

PRACOWNIA PROJEKTOWO-INŻYNIERSKA
MGR INŻ. ŁUKASZ WIŚNIEWSKI
UL. SIWA 7
86-302 MOKRE



NAZWA RYSUNKU:

IZOLACJA TERMICZNA ŚCIAN UKŁAD PŁYT I KOŁKÓW WOKÓŁ OTWORU

SKALA:

1:20

FAZA: —

PROJEKT
UDOWLANY

ELEMENT PROJEKTU BUD.:

PROJEKT TECHNICZNY

DATA:

15 MAJA 2024r.

NUMER RYSUNKU: _____

K-05

FUNKCJA:

PROJEKTANT

BRANŽA: KONST.-BUD.

FUNKCJA: _____
| SPRAWDZAJĄCY

BRANŽA: KONST.-BUD.

FUNKCJA:

OPRACOWAŁ

BRANŽA: KONST.-BUD.

PODPIS: _____

PODPIS: _____

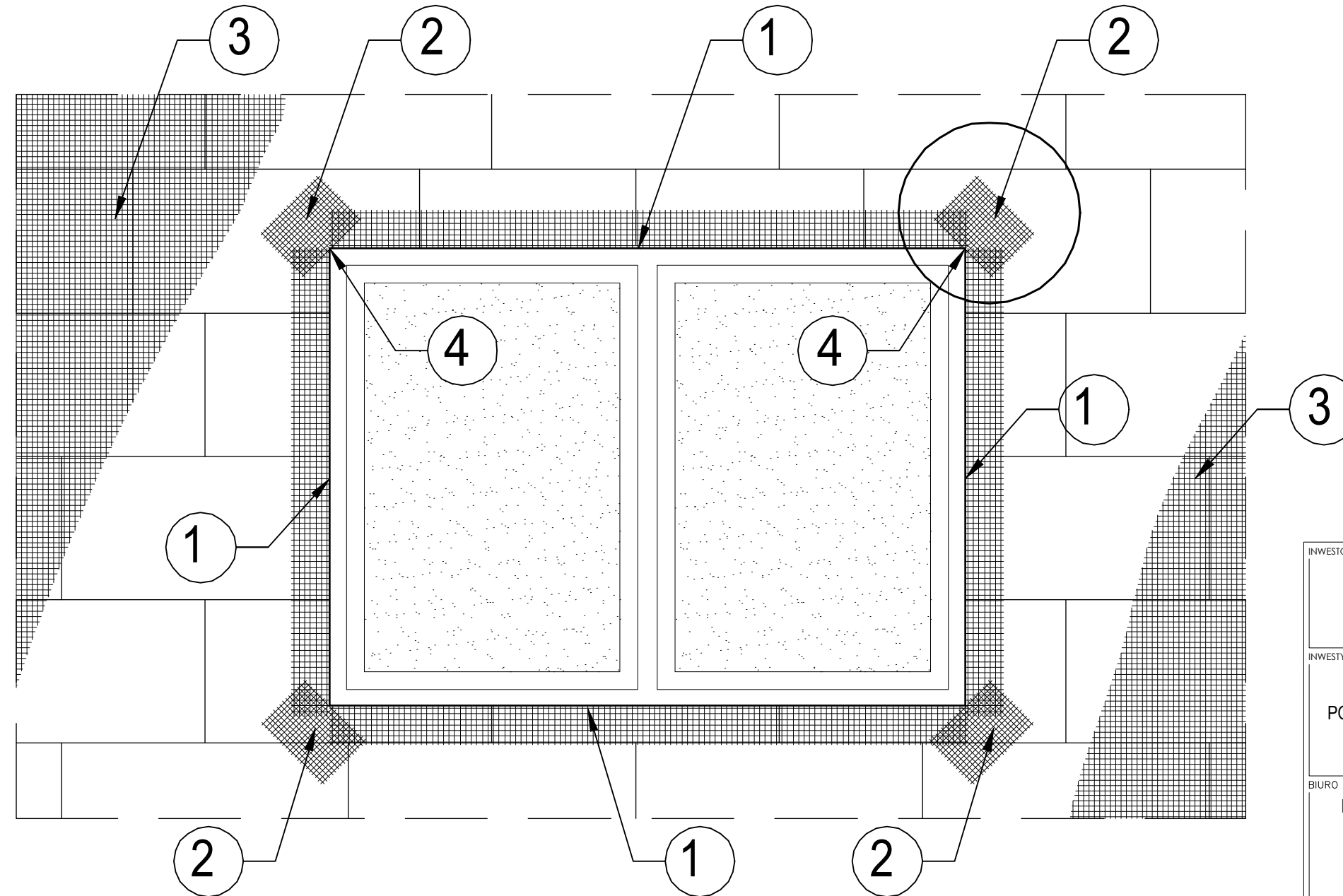
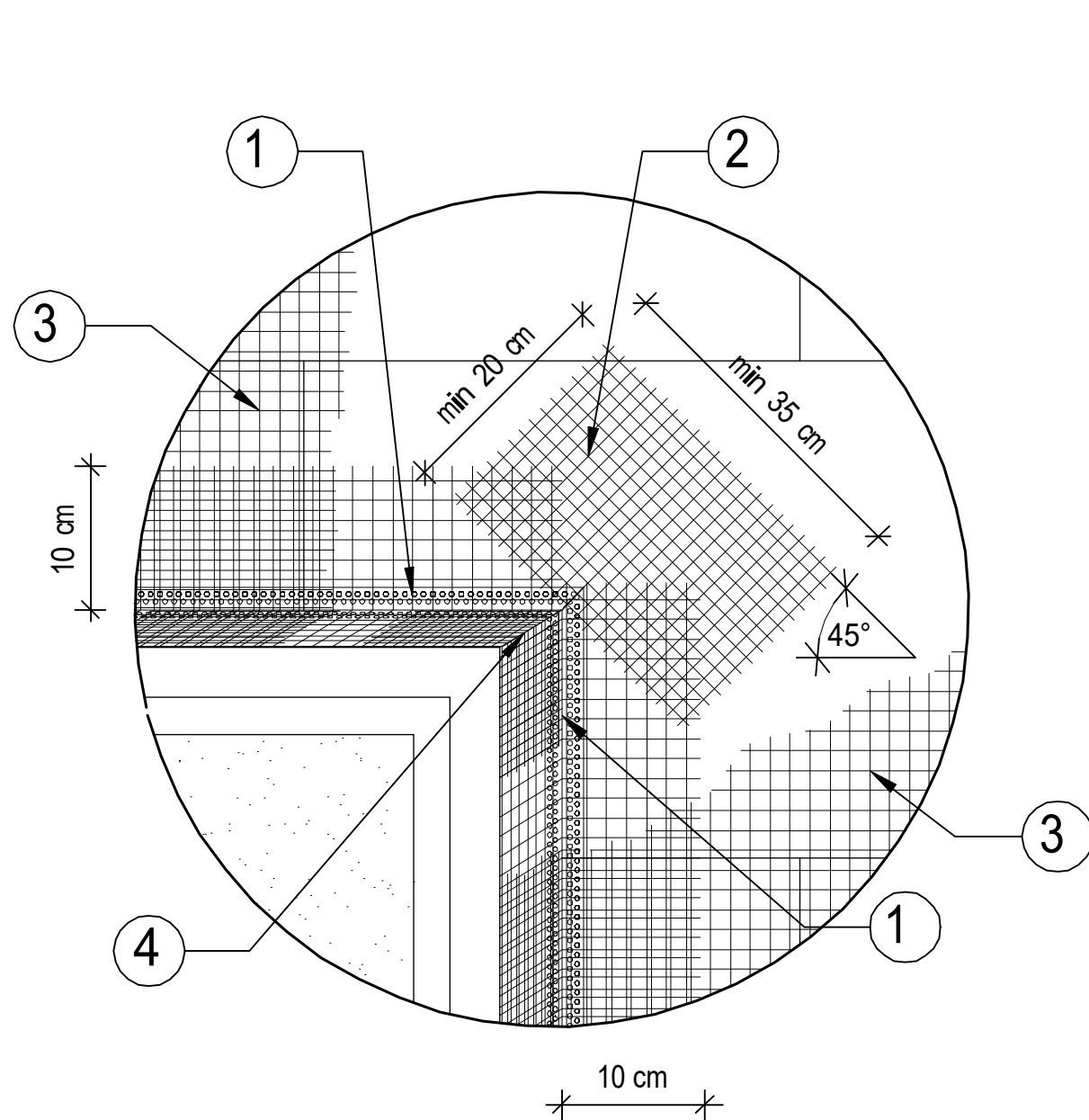
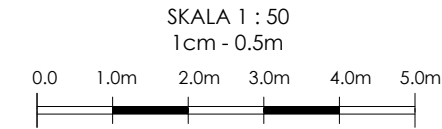
PODPIS: _____

PODPI3:
|

mgr inż.
ŁUKASZ WIŚNIEWSKI

BRANŽA: KONST.-BUD.

PRZEBUDOWA I REMONT HALI SPORTOWEJ PRZY SZKOLE
PODSTAWOWEJ NR 1 ZLOKALIZOWANEJ PRZY ULICY SĄDOWEJ 9
W LUBLIŃCU

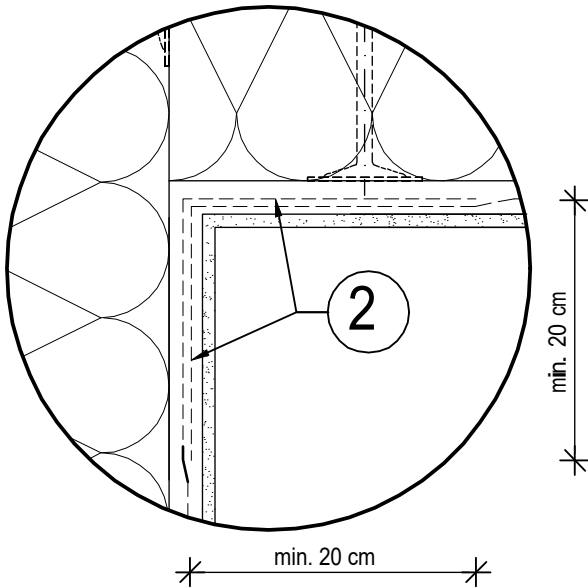
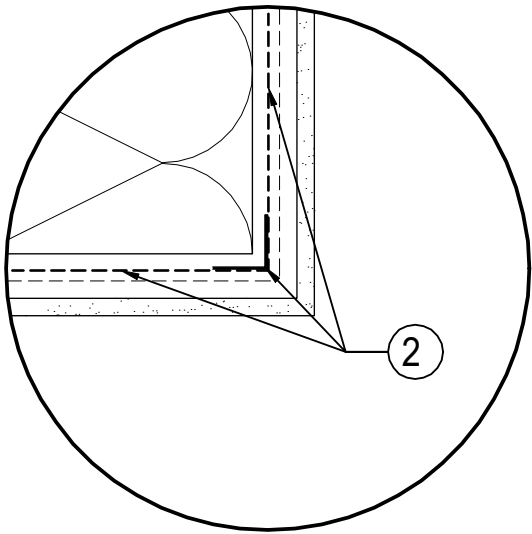
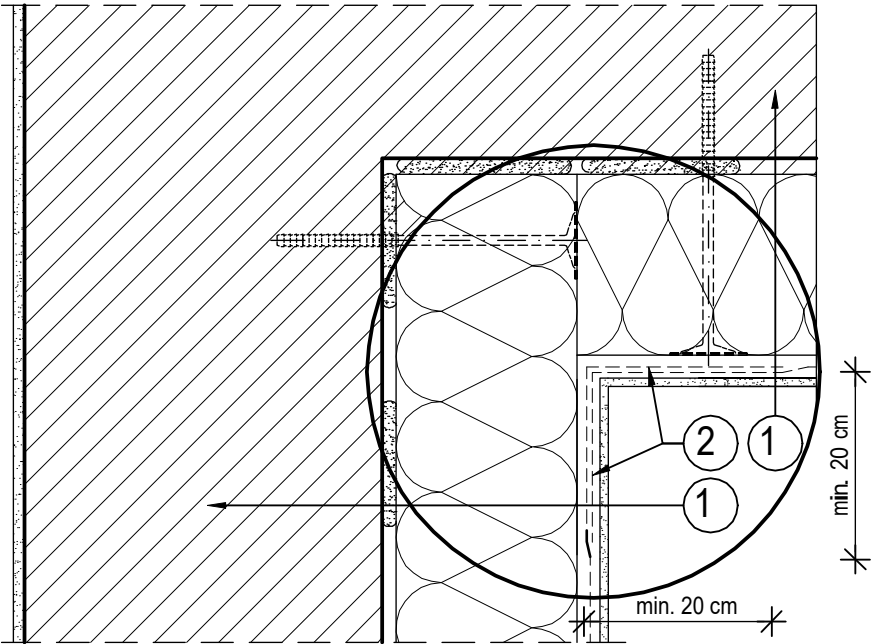
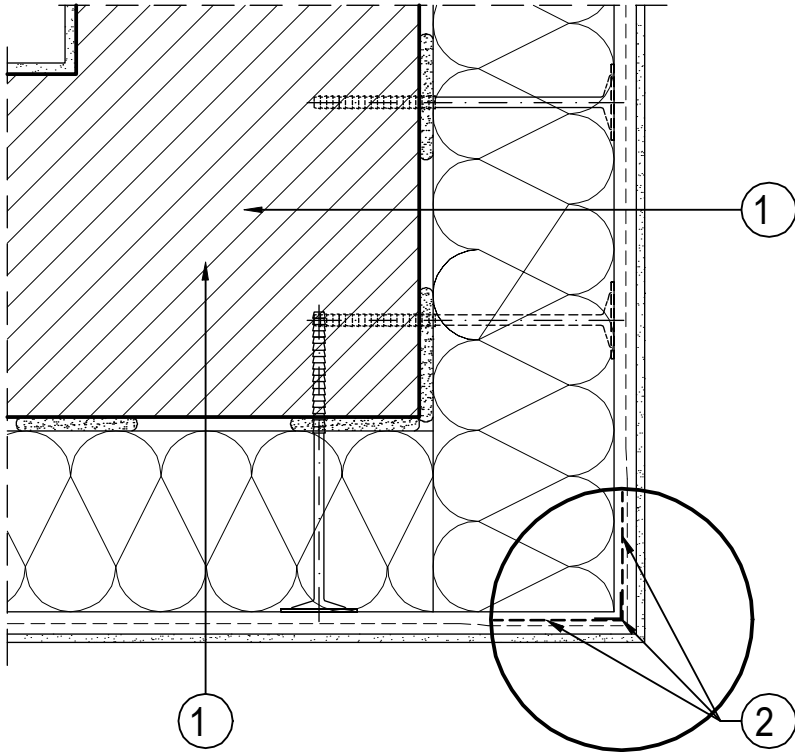
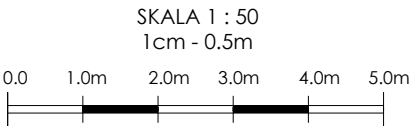


KOLEJNOŚĆ WKLEJANIA SIATEK ZBROJĄCYCH

1. Ułożenie profili narożnych z wtopionymi siatkami zbrojącymi
2. Ułożenie siatek zbrojących diagonalnie naroża otworów
3. Ułożenie powierzchniowych siatek zbrojących
4. Ułożenie siatek zbrojących wewnętrzne narożniki otworów

INWESTOR:		
GMINA LUBLINIEC UL. PADEREWSKIEGO 5 42-700 LUBLINIEC		
INWESTYCJA:		
PRZEBUDOWA I REMONT HALI SPORTOWEJ PRZY SZKOLE PODSTAWOWEJ NR 1 ZLOKALIZOWANEJ PRZY ULICY SĄDOWEJ 9 W LUBLIŃCU		
BIURO PROJEKTOWE:		
PRACOWNIA PROJEKTOWO-INŻYNIERSKA MGR INŻ. ŁUKASZ WIŚNIEWSKI UL. SIWA 7 86-302 MOKRE		
NAZWA RYSUNKU:	SKALA:	FAZA:
IZOLACJA TERMICZNA ŚCIAN UKŁAD PŁYT I KOŁKÓW WOKÓŁ OTWORU	1:20	PROJEKT BUDOWLANY
ELEMENT PROJEKTU BUD.:	DATA:	NUMER RYSUNKU:
PROJEKT TECHNICZNY	15 MAJA 2024r.	K-06
FUNKCJA:	PODPIS:	
PROJEKTANT		
BRANŻA: KONST.-BUD.		
FUNKCJA:	PODPIS:	
SPRAWDZAJĄCY		
BRANŻA: KONST.-BUD.		
FUNKCJA:	PODPIS:	
OPRACOWAŁ	mgr inż. ŁUKASZ WIŚNIEWSKI	
BRANŻA: KONST.-BUD.		

PRZEBUDOWA I REMONT HALI SPORTOWEJ PRZY SZKOLE
PODSTAWOWEJ NR 1 ZLOKALIZOWANEJ PRZY ULICY SĄDOWEJ 9
W LUBLIŃCU



1. Ściana ocieplona zgodnie z system izolacji termicznej ścian według rysunku podstawowego
2. Profil narożnikowy z siatką

1. Ściana ocieplona zgodnie z system izolacji termicznej ścian według rysunku podstawowego
2. Zakład siatek zbrojeniowych w narożu (min. 20 cm)

INWESTOR:		
GMINA LUBLINIEC UL. PADEREWSKIEGO 5 42-700 LUBLINIEC		
INWESTYCJA:		
PRZEBUDOWA I REMONT HALI SPORTOWEJ PRZY SZKOLE PODSTAWOWEJ NR 1 ZLOKALIZOWANEJ PRZY ULICY SĄDOWEJ 9 W LUBLIŃCU		
BIURO PROJEKTOWE:		
PRACOWNIA PROJEKTOWO-INŻYNIERSKA MGR INŻ. ŁUKASZ WIŚNIEWSKI UL. SIWA 7 86-302 MOKRE		
NAZWA RYSUNKU:	SKALA:	FAZA:
IZOLACJA TERMICZNA ŚCIAN UKŁAD SIATEK ZBROJĄCYCH - NAROŻNIKI	1:2	PROJEKT BUDOWLANY
ELEMENT PROJEKTU BUD.:	DATA:	NUMER RYSUNKU:
PROJEKT TECHNICZNY	15 MAJA 2024r.	K-07
FUNKCJA:	PODPIS:	
PROJEKTANT		
BRANŻA: KONST.-BUD.		
FUNKCJA:	PODPIS:	
SPRAWDZAJĄCY		
BRANŻA: KONST.-BUD.		
FUNKCJA:	PODPIS:	
OPRACOWAŁ		
BRANŻA: KONST.-BUD.	mgr inż. ŁUKASZ WIŚNIEWSKI	

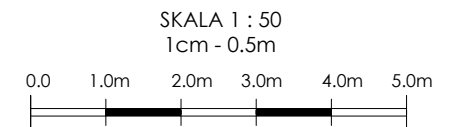
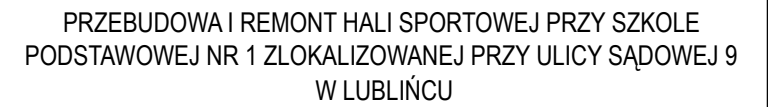
WIDOK - SYSTEM POJEDYŃCZEGO ZAWIESIA

The technical drawing illustrates a single suspension system in three different views. The top view shows a vertical rod with a circular component at the top and a rectangular base at the bottom. The middle view shows a vertical rod with a circular component at the top and a rectangular base at the bottom. The bottom view shows a perspective view of the rod and its components, including a circular component at the top and a rectangular base at the bottom.

WIDOK - SYSTEM POJEDYŃCZEGO
ZAWIESIA

Technical drawing of a single suspension system. It shows a vertical rod with a base plate at the bottom and a horizontal rod with a bracket at the top. The base plate has two mounting points. The horizontal rod has a bracket with two mounting points. A dimension line indicates a width of 20.8.

1. Wymiary elementów gotowych / nośnych i nienośnych / wg. specyfikacji producenta.
2. Mocowanie daszka wg. technologii danego producenta. Łączenie elementów wg. technologii producentów uwzględniając ich nośność oraz bezpieczeństwo.
3. Przed zamontowaniem elementów systemowych sprawdzić ich wymiar na budowie.



INVESTOR:

GMINA LUBLINIEC
 UL. PADEREWSKIEGO 5
 42-700 LUBLINIEC

INWESTYCJA:

PRZEBUDOWA I REMONT HALI SPORTOWEJ PRZY SZKOLE
PODSTAWOWEJ NR 1 ZLOKALIZOWANEJ PRZY ULICY SĄDOWEJ 9 W
LUBLIŃCU

BIURO PROJEKTOWE:

PRACOWNIA PROJEKTOWO-INŻYNIERSKA
MGR INŻ. ŁUKASZ WIŚNIEWSKI
UL. SIWA 7
86-302 MOKRE



NAZWA RYSUNKU:

RZUT DACHU - KONSTRUKCJA POSZYCIA
FAZA: PROJEKTOWA

SKALA:

1:20

FAZA: —

PROJEKT
BUDOWLANY

ELEMENT PROJEKTU BUD.:

PROJEKT TECHNICZNY

DATA:

15 MAJA 2024r.

NUMER RYSUNKU: _____

K-08

FUNKCJA:

PROJEKTANT

BRANŽA: KONST.-BUD.

FUNKCJA:

SPRAWDZAJĄCY

BRANŽA: KONST.-BUD.

FUNKCJA:
OPRACOWAŁ

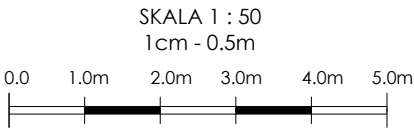
BRANŽA: KONST.-BUD.

PODPIS: _____

PODPIS: _____

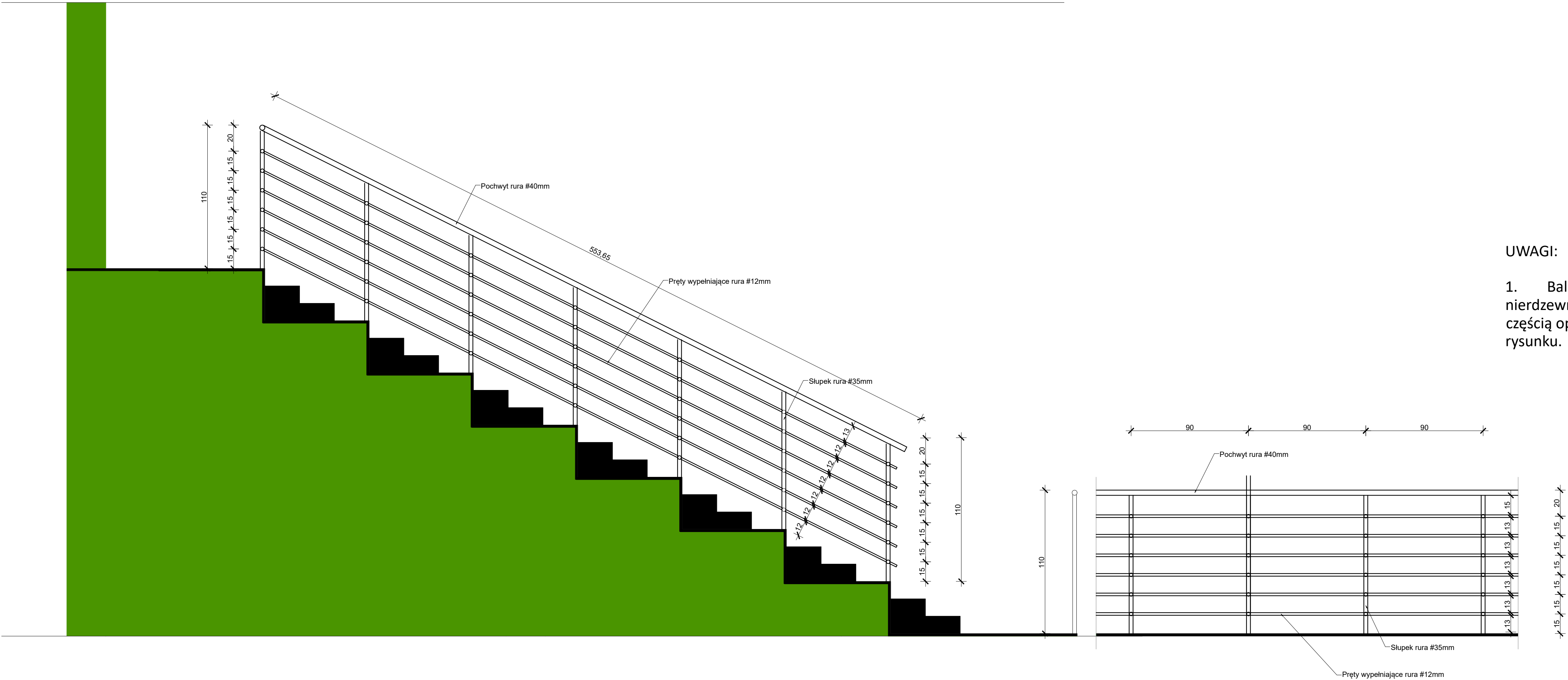
PODPIS: _____

mgr inż.
ŁUKASZ WIŚNIEWSKI



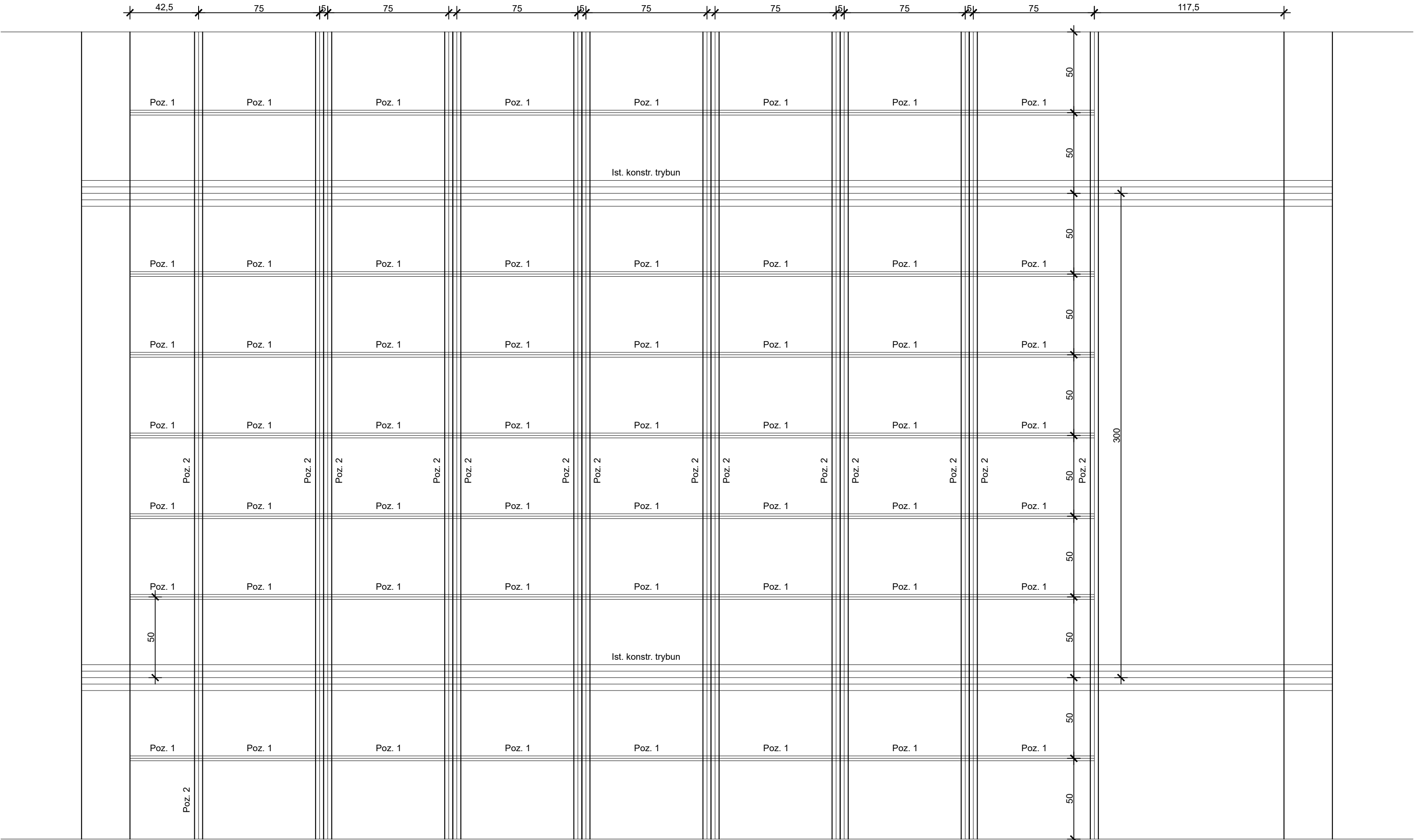
UWAGI:

1. Balustrady wykonać jako rury stalowych nierdzewnych spawanych o średnicy zgodnie z częścią opisową i przedstawioną na niniejszym rysunku.

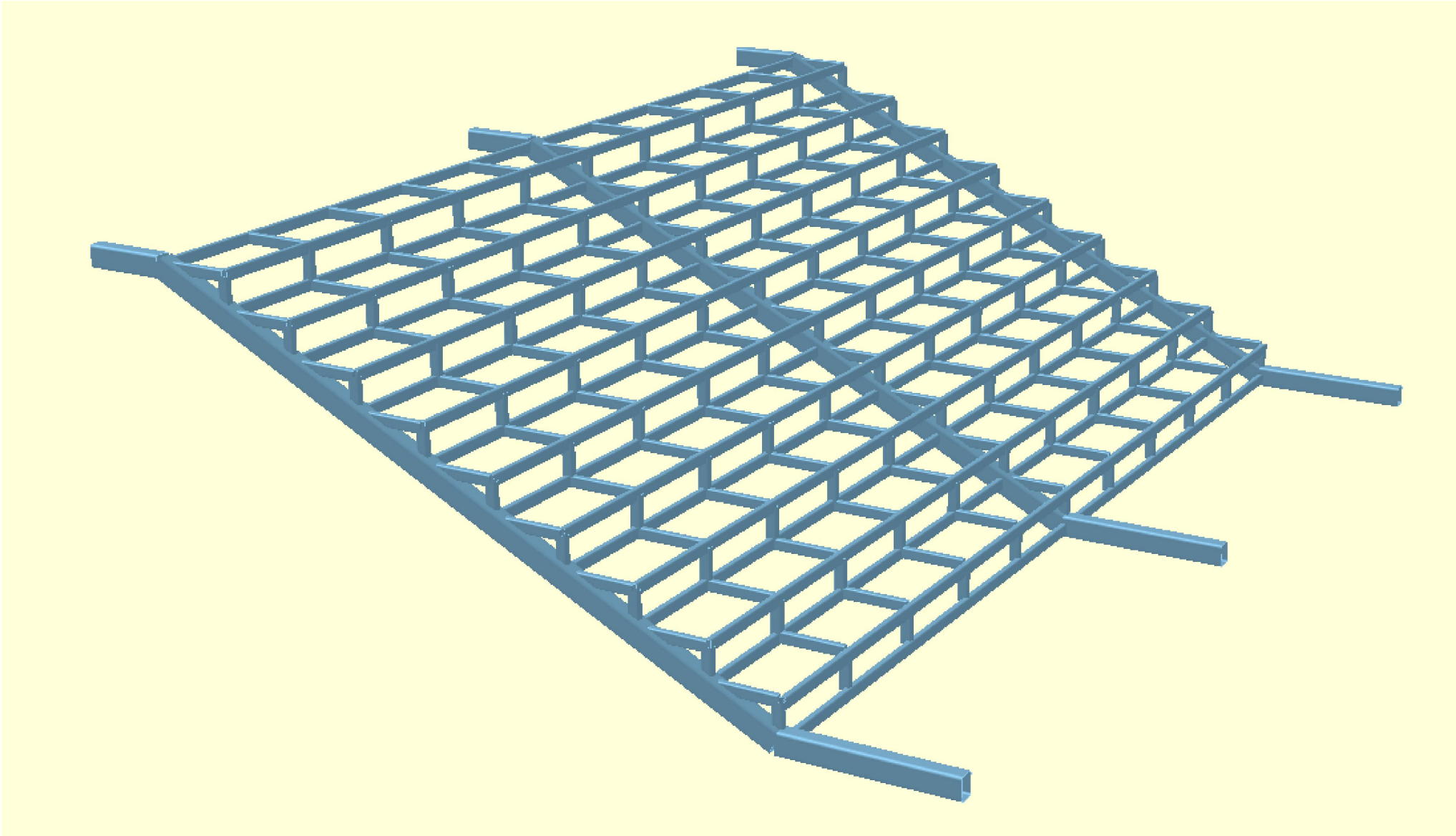


INWESTOR: GMINA LUBLINIEC UL. PADEREWSKIEGO 5 42-700 LUBLINIEC		
INWESTYCJA: PRZEBUDOWA I REMONT HALI SPORTOWEJ PRZY SZKOLE PODSTAWOWEJ NR 1 ZLOKALIZOWANEJ PRZY ULICY SĄDOWEJ 9 W LUBLIŃCU		
BIURO PROJEKTOWE: PRACOWNIA PROJEKTOWO-INŻYNIERSKA MGR INŻ. ŁUKASZ WIŚNIEWSKI UL. SIWA 7 86-302 MOKRE <div></div>		
NAZWA RYSUNKU: BARIERKI I BALUSTRADY TRYBUN	SKALA: 1:20	FAZA: PROJEKT BUDOWLANY
ELEMENT PROJEKTU BUD.: PROJEKT TECHNICZNY	DATA: 15 MAJA 2024r.	NUMER RYSUNKU: K-09
FUNKCJA: PROJEKTANT		PODPIS:
BRANŻA: KONST.-BUD.		
FUNKCJA: SPRAWDZAJĄCY		PODPIS:
BRANŻA: KONST.-BUD.		
FUNKCJA: OPRACOWAŁ	mgr inż. ŁUKASZ WIŚNIEWSKI	PODPIS:
BRANŻA: KONST.-BUD.		

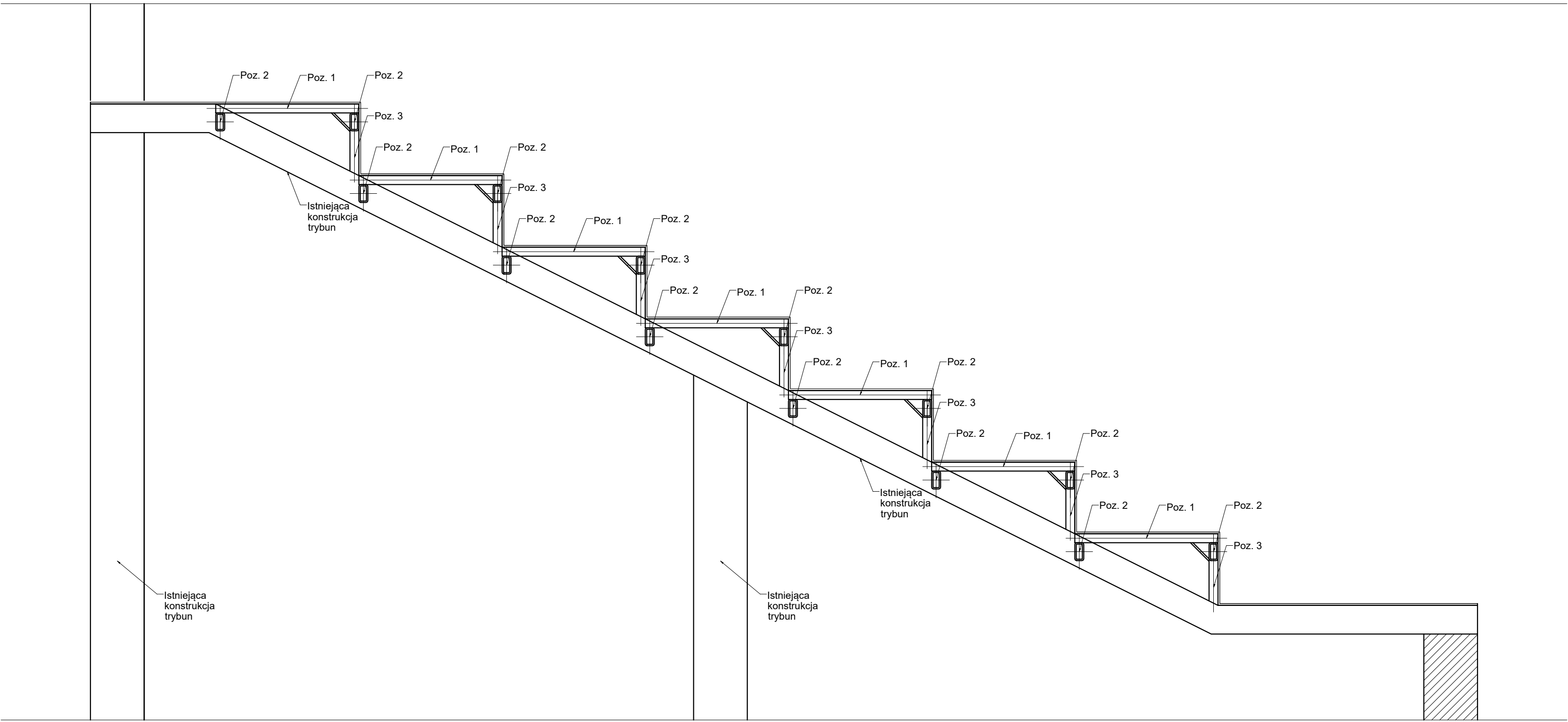
RZUT TRYBUN



AKSONOMETRIA



PRZEKRÓJ



UWAGI:

- Poz .1 - 50x30x5,0
- Poz. 2 - 100x50x8,0
- Poz. 3 - 50x50x5,0
- Poz. 4 - blacha stalowa ryflowana gr. 10mm

Konstrukcje wykonać ze stali S355

Połączenie konstrukcji profili spawane. Spoina grubości a=5mm.

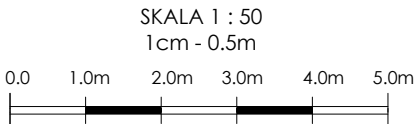
Blacha ryflowana łączona za pomocą śrub z łbem kulistym. Śruba kl. 10.9 M12

PRZEBUDOWA I REMONT HALI SPORTOWEJ PRZY SZKOLE
PODSTAWOWEJ NR 1 ZLOKALIZOWANEJ PRZY ULICY SĄDOWEJ 9
W LUBLINCU

SKALA 1 : 50
1cm - 0.5m
0.0 1.0m 2.0m 3.0m 4.0m 5.0m

INWESTOR: GMINA LUBLINIEC UL. PADEREWSKIEGO 5 42-700 LUBLINIEC		
INWESTYCJA: PRZEBUDOWA I REMONT HALI SPORTOWEJ PRZY SZKOLE PODSTAWOWEJ NR 1 ZLOKALIZOWANEJ PRZY ULICY SĄDOWEJ 9 W LUBLINCU		
BIURO PROJEKTOWE: PRACOWNIA PROJEKTOWO-INŻYNIERSKA MGR INŻ. ŁUKASZ WIŚNIEWSKI UL. SIWA 7 86-302 MOKRE		
NAZWA RYSUNKU: BARIERKI I BALUSTRADY TRYBUN	SKALA: 1:20	FAZA: PROJEKT BUDOWLANY
ELEMENT PROJEKTU BUD.: PROJEKT TECHNICZNY	DATA: 15 MAJA 2024r.	NUMER RYSUNKU: K-10
FUNKCJA: PROJEKTANT		PODPIS:
BRANŻA: KONSTR. BUD.		
FUNKCJA: SPRAWDZAJĄCY		PODPIS:
BRANŻA: KONSTR. BUD.		
FUNKCJA: OPRACOWAŁ	mgr inż. ŁUKASZ WIŚNIEWSKI	PODPIS:
BRANŻA: KONSTR. BUD.		

PRZEBUDOWA I REMONT HALI SPORTOWEJ PRZY SZKOLE
PODSTAWOWEJ NR 1 ZLOKALIZOWANEJ PRZY ULICY SĄDOWEJ 9
W LUBLIŃCU



- Warstwa malarska
- Tynk cienkowarstwowy
- Warstwa wzmacniająca
- (siatka + klej do styropianu)
- Styropian grafitowy gr. 15 cm
- Gruntowanie
- Instniejąca konstrukcja ściany

- Tynk mozaikowy
- Warstwa wzmacniająca
- (siatka + klej do styropianu)
- styropian ekstrudowany xps gr. 10 cm
- Hydroizolacja bitumiczna
- Warstwa kontakowo-szpachlowa
- Gruntowanie
- Instniejąca konstrukcja ściany

- Kostka betonowa drobno
- wymiarowa gr. 8 cm
- Podsypka piaskowa
- stabilizowana 1:3
- Podbudowa z kruszywa
- Warstwa wzmacniająca
- Warstwa odsadzająca


- Warstwa wykończeniowa
- Posadzka betonowa gr. 5,0 cm
- Izolacja przeciwilgociowa (folia x2)
- Styropian EPS 100 gr. 10 cm
- Izolacja przeciwilgociowa (folia x2)
- Podkład betonowy gr. 15 cm
- Istniejący grunt

Izolacja pozioma poprzez iniekcje
Wysokość wg. specyfikacji producenta

Klin z zaprawy
Klin styropianowy

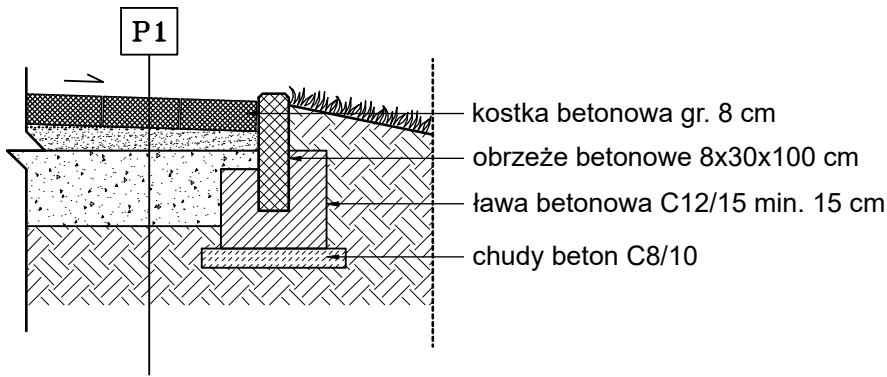
Istniejące fundamenty

- Mata ochronna
- Warstwa wzmacniająca
- (siatka + klej do styropianu)
- styropian ekstrudowany xps gr. 10 cm
- Hydroizolacja bitumiczna
- Warstwa kontakowo-szpachlowa
- Gruntowanie
- Instniejąca konstrukcja ściany

INWESTOR:			GMINA LUBLINIEC UL. PADEREWSKIEGO 5 42-700 LUBLINIEC		
INWESTYCJA:			PRZEBUDOWA I REMONT HALI SPORTOWEJ PRZY SZKOLE PODSTAWOWEJ NR 1 ZLOKALIZOWANEJ PRZY ULICY SĄDOWEJ 9 W LUBLIŃCU		
BIURO PROJEKTOWE:			<div>PRACOWNIA PROJEKTOWO-INŻYNIERSKA</div> <div>MGR INŻ. ŁUKASZ WIŚNIEWSKI</div> <div>UL. SIWA 7</div> <div>86-302 MOKRE</div> <div></div>		
NAZWA RYSUNKU:		SKALA:		FAZA:	
IZOLACJA ŚCIANY FUNDAMENTOWEJ		1:10		PROJEKT BUDOWLANY	
ELEMENT PROJEKTU BUD.:		DATA:		NUMER RYSUNKU:	
PROJEKT TECHNICZNY		15 MAJA 2024r.		K-11	
FUNKCJA:		PODPIS:		PODPIS:	
PROJEKTANT					
BRANŻA: KONST.-BUD.					
FUNKCJA:		PODPIS:		PODPIS:	
SPRAWDZAJĄCY					
BRANŻA: KONST.-BUD.					
FUNKCJA:		PODPIS:		PODPIS:	
OPRACOWAŁ		mgr inż. ŁUKASZ WIŚNIEWSKI			
BRANŻA: KONST.-BUD.					

PRZEBUDOWA I REMONT HALI SPORTOWEJ PRZY SZKOLE
PODSTAWOWEJ NR 1 ZLOKALIZOWANEJ PRZY ULICY SĄDOWEJ 9
W LUBLIŃCU

Styk w strefie muru
fundamentowego ściany
zewnętrznej budynku
zgodnie z rys. K-11



OPASKA WOKÓŁ BUDYNKU

Projektuje się remont powierzchni utwardzonych z kostki brukowej grubości 8 cm w odcieniach:

- szary płukany;
- grafitowy płukany.

Wymiary kostki 15/30 cm.

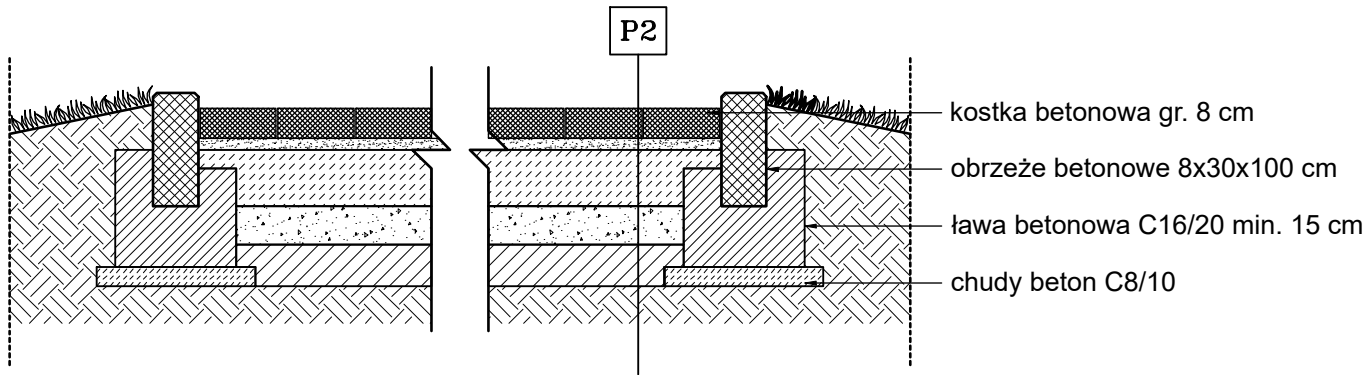
Opaski wokół budynku – warstwy projektowe:

8,00cm	Kostka betonowa drobno wymiarowa
5,00cm	Podsyпка piaskowa stabilizowana 1:3
20,00cm	Podbudowa z kruszywa łamanego stabilizowanego mechanicznie lub tłucznia kamiennego 0-31.5 mm do IS>0.97; E2>130MPa, I0<2.2
10,00cm	warstwa wzmacniająca z kruszywa łamanego stabilizowanego mechanicznie lub tłucznia

15,00cm warstwa odsączająca – odcinająca z pospółki 0/20 mm

* - wielkość ta może zwiększyć się ze względu na konieczność wymiany/usunięcia warstwy humusu oraz warstw niebudowlanych, należy również zwrócić uwagę na konieczność zagęszczania warstw podbudowy (gr. warstwy zagęszczanej max 15 cm).

Podłoże doprowadzone do grupy nośności G1* tj. E2>80MPa, I0<2,2; grubość i rodzaj wzmocnienia podłoża dostosowana do panujących warunków gruntowych oraz wymagań mrozoodporności (wzmocnienie podłoża należy wykonać wg Katalogu Typowych Konstrukcji Nawierzchni Podatnych i Półsztywnych GDDKiA 2014 lub równoważnego).




Droga pożarowa – warstwy projektowe:

8,00cm	Kostka betonowa drobno wymiarowa
5,00cm	Podsyпка piaskowa stabilizowana 1:3
20,00cm	Podbudowa z kruszywa łamanego stabilizowanego mechanicznie lub tłucznia kamiennego 0-31.5 mm do IS>0.97; E2>130MPa, I0<2.2
20,00cm	warstwa wzmacniająca z kruszywa łamanego stabilizowanego mechanicznie lub tłucznia

15,00cm warstwa odsączająca – odcinająca z pospółki 0/20 mm

* - wielkość ta może zwiększyć się ze względu na konieczność wymiany/usunięcia warstwy humusu oraz warstw niebudowlanych, należy również zwrócić uwagę na konieczność zagęszczania warstw podbudowy (gr. warstwy zagęszczanej max 15 cm).

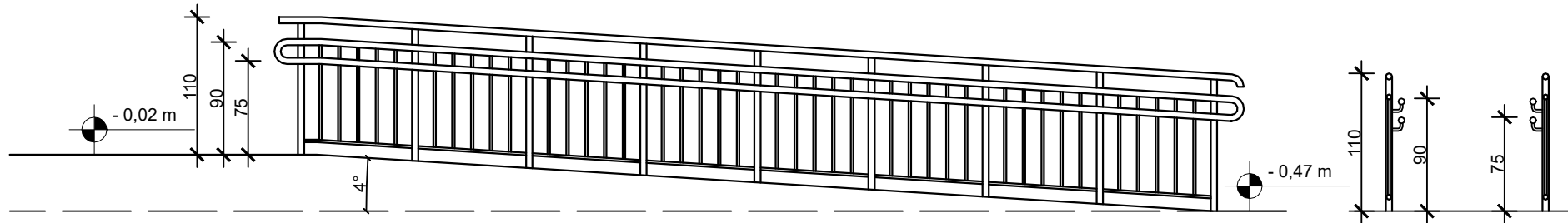
Podłoże doprowadzone do grupy nośności G1* tj. E2>80MPa, I0<2,2; grubość i rodzaj wzmocnienia podłoża dostosowana do panujących warunków gruntowych oraz wymagań mrozoodporności (wzmocnienie podłoża należy wykonać wg Katalogu Typowych Konstrukcji Nawierzchni Podatnych i Półsztywnych GDDKiA 2014 lub równoważnego).

INWESTOR:		
GMINA LUBLINIEC UL. PADEREWSKIEGO 5 42-700 LUBLINIEC		
INWESTYCJA:		
PRZEBUDOWA I REMONT HALI SPORTOWEJ PRZY SZKOLE PODSTAWOWEJ NR 1 ZLOKALIZOWANEJ PRZY ULICY SĄDOWEJ 9 W LUBLIŃCU		
BIURO PROJEKTOWE:		
PRACOWNIA PROJEKTOWO-INŻYNIERSKA MGR INŻ. ŁUKASZ WIŚNIEWSKI UL. SIWA 7 86-302 MOKRE		
		
NAZWA RYSUNKU:	SKALA:	FAZA:
PRZEKRÓJ OPASKI WOKÓŁ BUDYNKU ORAZ DROGI POŻAROWEJ	1:20	PROJEKT BUDOWLANY
ELEMENT PROJEKTU BUD.:	DATA:	NUMER RYSUNKU:
PROJEKT TECHNICZNY	15 MAJA 2024r.	K-12
FUNKCJA:	PODPIS:	
PROJEKTANT	mgr inż. ŁUKASZ WIŚNIEWSKI	
BRANŻA: KONST.-BUD.		
FUNKCJA:	PODPIS:	
SPRAWDZAJĄCY	mgr inż. ROBERT SZATKOWSKI	
BRANŻA: KONST.-BUD.		
FUNKCJA:	PODPIS:	
OPRACOWAŁ	mgr inż. ŁUKASZ WIŚNIEWSKI	
BRANŻA: KONST.-BUD.		

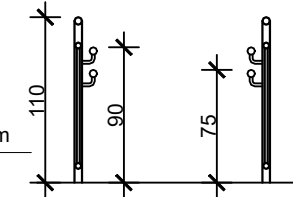
PRZEBUDOWA I REMONT HALI SPORTOWEJ PRZY SZKOLE
PODSTAWOWEJ NR 1 ZLOKALIZOWANEJ PRZY ULICY SĄDOWEJ 9
W LUBLIŃCU

BALUSTRA

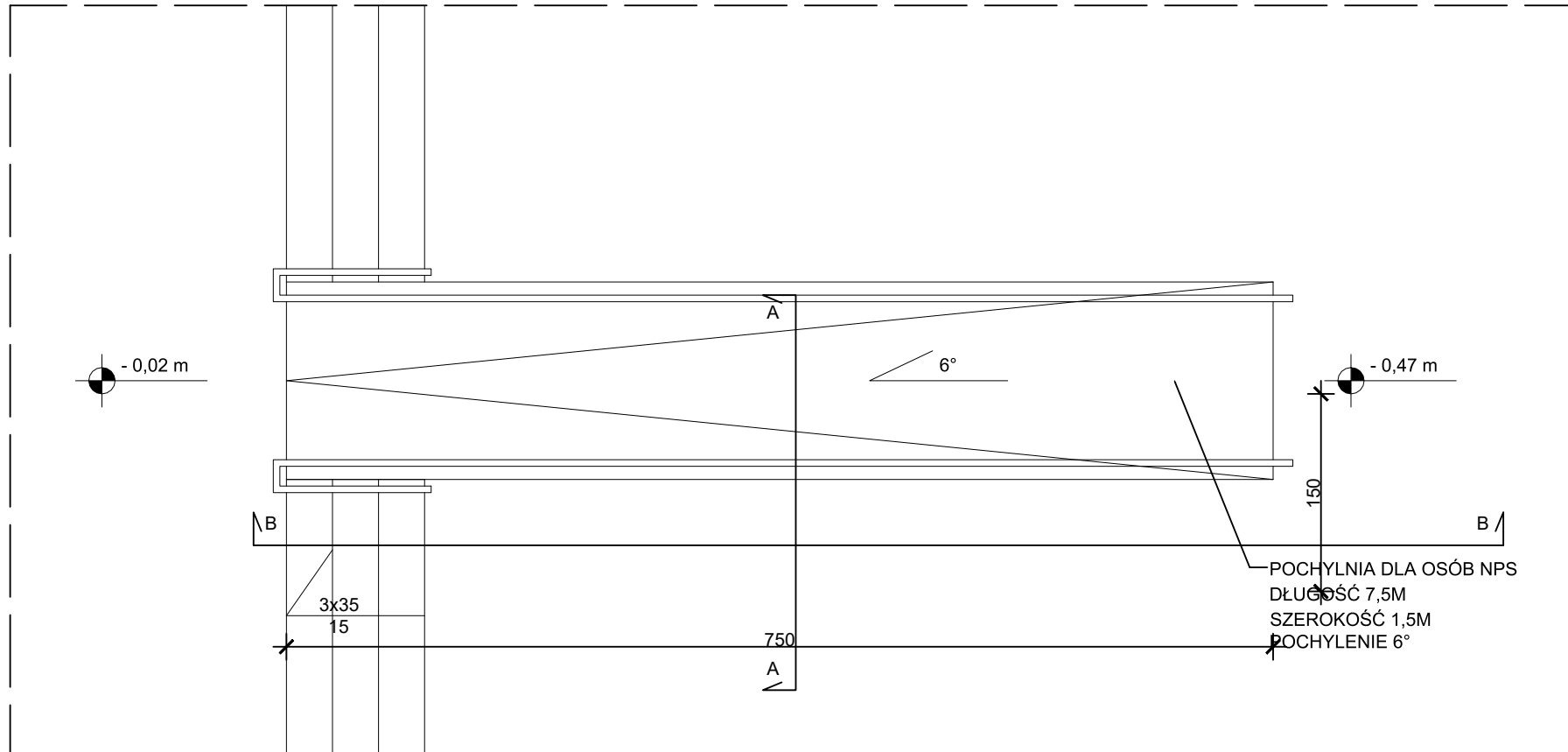
PRZEKRÓJ B-B



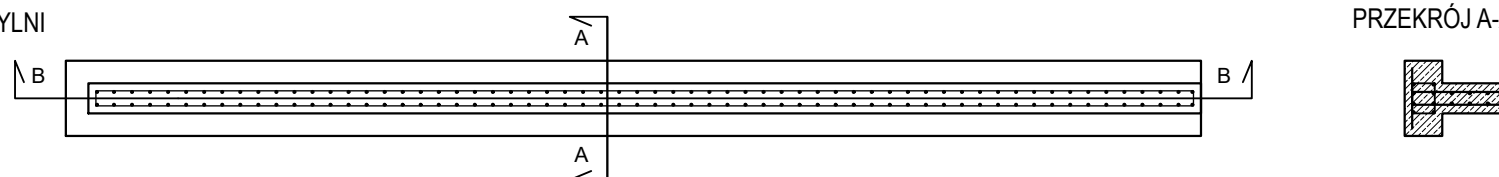
PRZEKRÓJ A-A



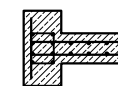
RZUT POCHYLNI I SCHODÓW



RZUT ŚCIANKI POCHYLNI

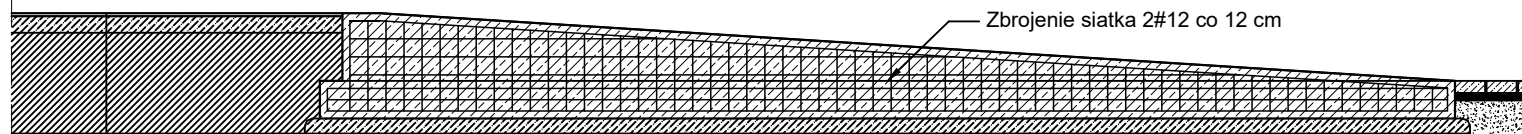


PRZEKRÓJ A-A



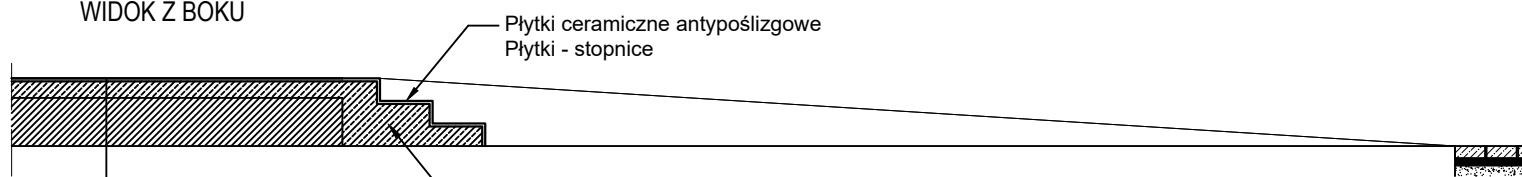
ZBROJENIE ŚCIANKI POCHYLNI

PRZEKRÓJ B-B



Płytki ceramiczne antypoślizgowe R12
Wylewka betonowa wyrównawcza (wyrównanie istniejącej konstrukcji)
Istniejąca konstrukcja

WIDOK Z BOKU



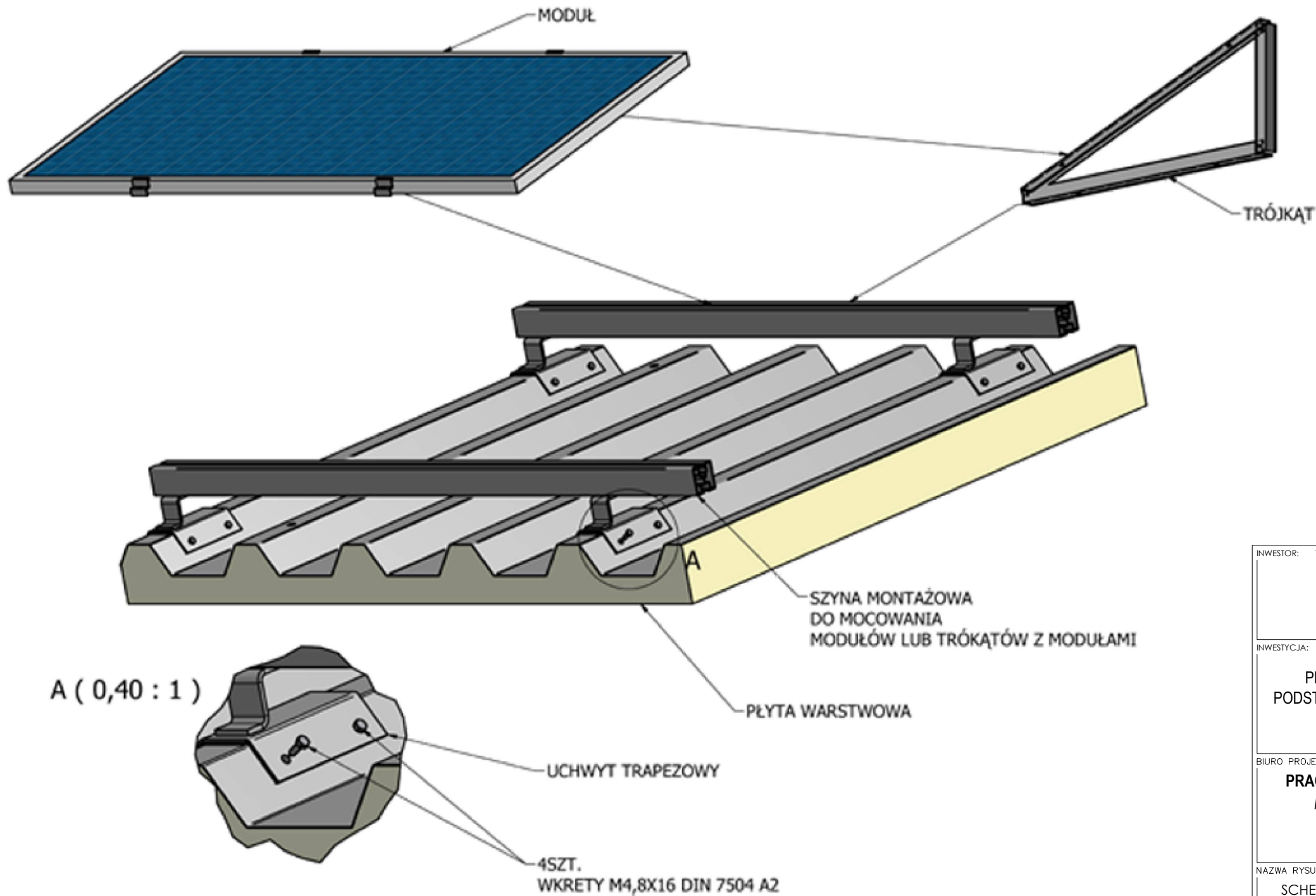
SCHODY


Płytki ceramiczne antypoślizgowe R12
Wylewka betonowa wyrównawcza (wyrównanie istniejącej konstrukcji)
Istniejąca konstrukcja

Płytki ceramiczne antypoślizgowe
Płytki - stopnice

Zbrojenie siatka 2#12 co 12 cm
Beton C20/25

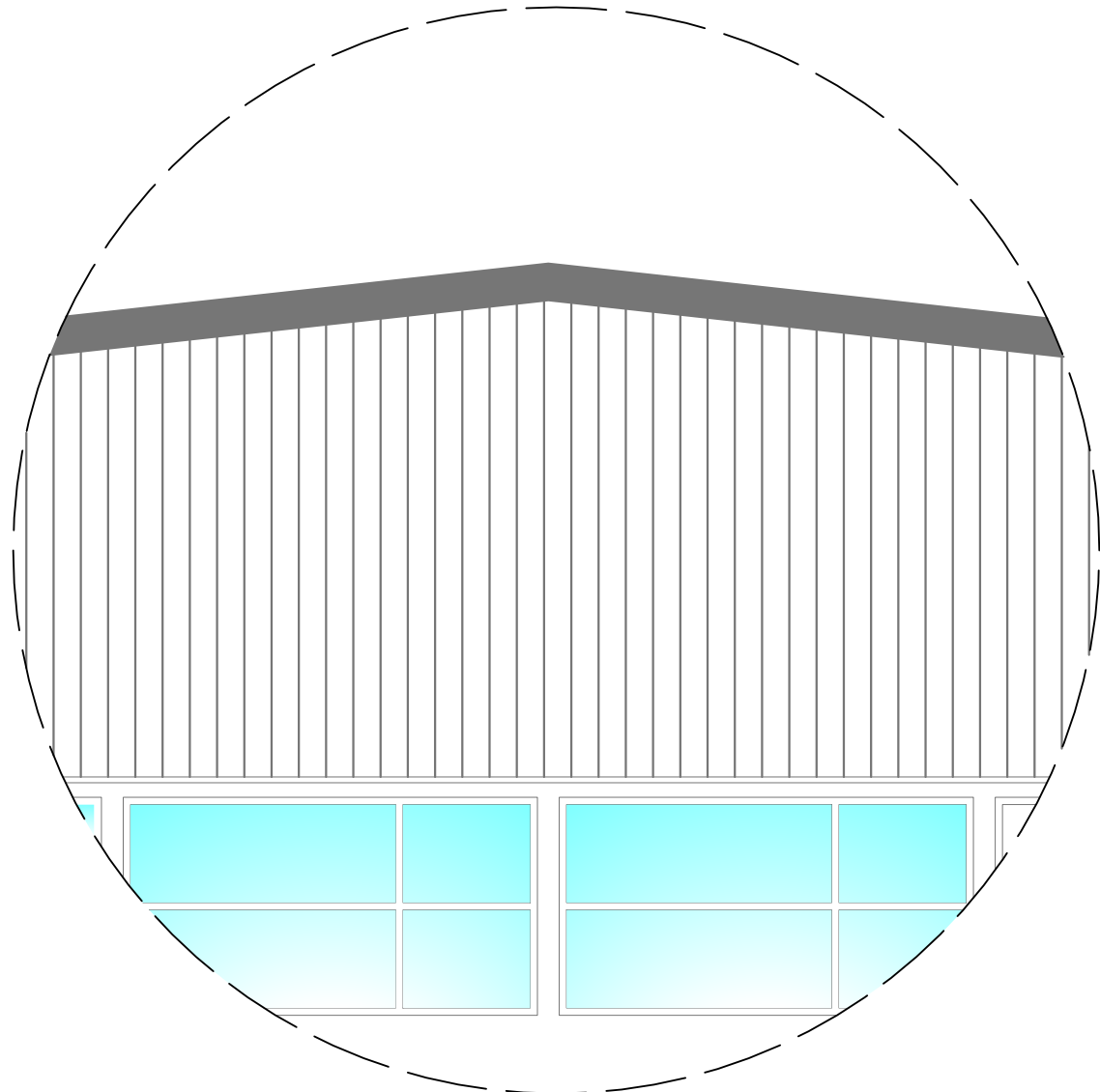
INWESTOR:		
GMINA LUBLINIEC UL. PADEREWSKIEGO 5 42-700 LUBLINIEC		
INWESTYCJA:		
PRZEBUDOWA I REMONT HALI SPORTOWEJ PRZY SZKOLE PODSTAWOWEJ NR 1 ZLOKALIZOWANEJ PRZY ULICY SĄDOWEJ 9 W LUBLIŃCU		
BIURO PROJEKTOWE:		
PRACOWNIA PROJEKTOWO-INŻYNIERSKA MGR INŻ. ŁUKASZ WIŚNIEWSKI UL. SIWA 7 86-302 MOKRE		
		
NAZWA RYSUNKU:	SKALA:	FAZA:
POCHYLNIA DLA NPS, SCHODY ORAZ TARAS RZUTY I PRZEKROJE	1:50	PROJEKT BUDOWLANY
ELEMENT PROJEKTU BUD.:	DATA:	NUMER RYSUNKU:
PROJEKT TECHNICZNY	15 MAJA 2024r.	K-13
FUNKCJA:		PODPIS:
PROJEKTANT	mgr inż. ŁUKASZ WIŚNIEWSKI	
BRANŻA: KONST.-BUD.		
FUNKCJA:		PODPIS:
SPRAWDZAJĄCY	mgr inż. ROBERT SZATKOWSKI	
BRANŻA: KONST.-BUD.		
FUNKCJA:		PODPIS:
OPRACOWAŁ	mgr inż. ŁUKASZ WIŚNIEWSKI	
BRANŻA: KONST.-BUD.		



INWESTOR:		GMINA LUBLINIEC UL. PADEREWSKIEGO 5 42-700 LUBLINIEC	
INWESTYCJA:		PRZEBUDOWA I REMONT HALI SPORTOWEJ PRZY SZKOLE PODSTAWOWEJ NR 1 ZLOKALIZOWANEJ PRZY ULICY SĄDOWEJ 9 W LUBLIŃCU	
BIURO PROJEKTOWE:		<div>PRACOWNIA PROJEKTOWO-INŻYNIERSKA</div> <div>MGR INŻ. ŁUKASZ WIŚNIEWSKI</div> <div>UL. SIWA 7</div> <div>86-302 MOKRE</div> <div></div>	
NAZWA RYSUNKU:		SKALA:	FAZA:
SCHEMAT MONTAŻU INSTALACJI PV DO DACHU HALI		-	PROJEKT BUDOWLANY
ELEMENT PROJEKTU BUD.:		DATA:	NUMER RYSUNKU:
PROJEKT TECHNICZNY		15 MAJA 2024r.	K-14
FUNKCJA:		PODPIS:	
PROJEKTANT		mgr inż. ŁUKASZ WIŚNIEWSKI	
BRANŻA: KONST.-BUD.			
FUNKCJA:		PODPIS:	
SPRAWDZAJĄCY		mgr inż. ROBERT SZATKOWSKI	
BRANŻA: KONST.-BUD.			
FUNKCJA:		PODPIS:	
OPRACOWAŁ		mgr inż. ŁUKASZ WIŚNIEWSKI	
BRANŻA: KONST.-BUD.			

SZCZEGÓŁ "A"

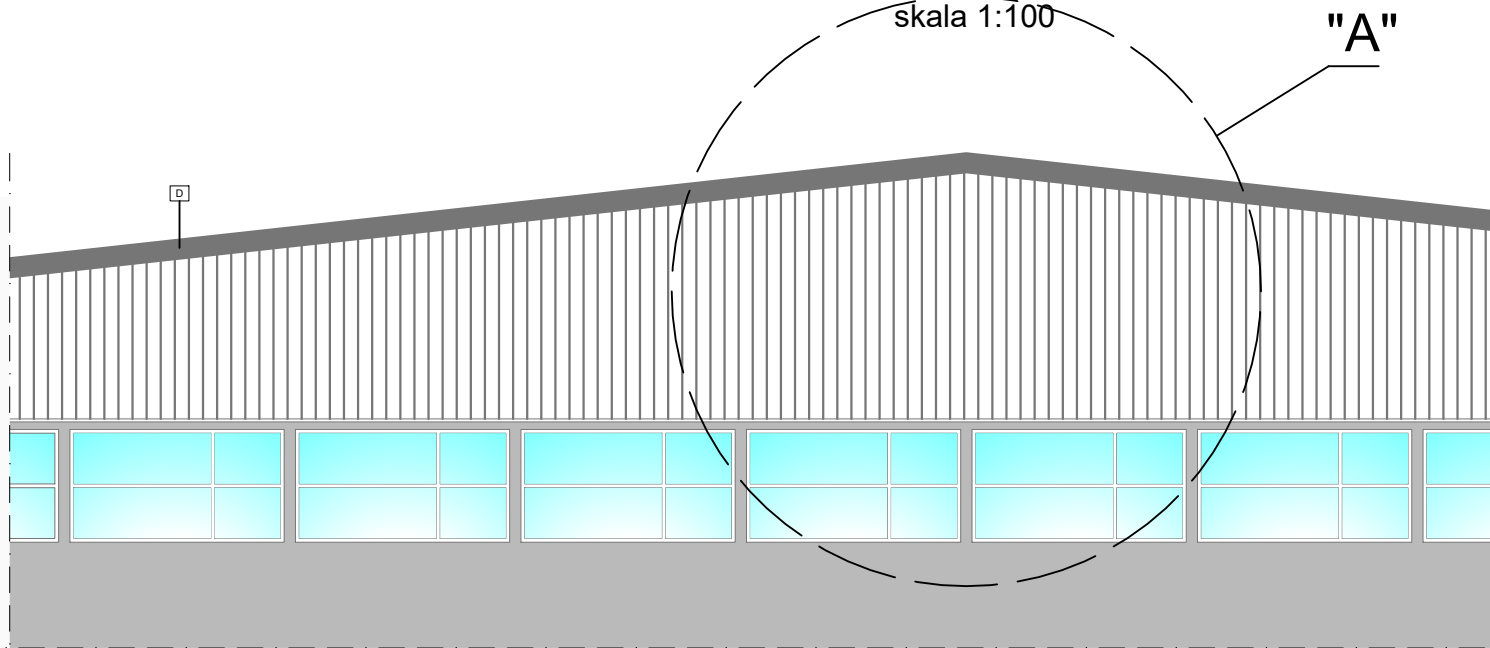
skala 1:50



FRAGMENT ŚCIANY SZCZYTOWEJ

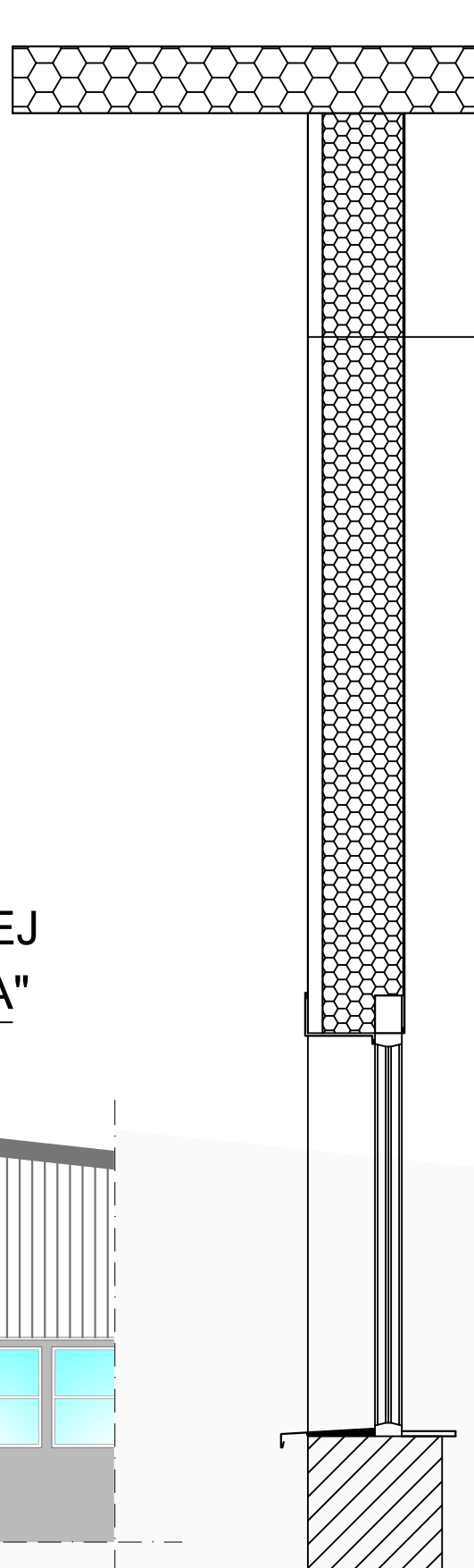
skala 1:100

"A"



PRZEKRÓJ A-A

skala 1:25



blacha trapezowa T-14 NCS S 7502-G

izolacja termiczna - wełna mineralna gr. 30 cm
 $\lambda D = 0,042 \text{ W/mK}$ / stelaż z profili aluminiowych 8x4cm

istniejąca konstrukcja ściany szczytowej

stelaż z profili aluminiowych 8x4cm

blacha trapezowa T-7 NCS S 7502-G

PRZEBUDOWA I REMONT HALI SPORTOWEJ PRZY
SZKOLE PODSTAWOWEJ NR 1 ZLOKALIZOWANEJ PRZY
ULICY SĄDOWEJ 9
W LUBLIŃCU

INWESTOR:

GMINA LUBLINIEC
UL. PADEREWSKIEGO 5
42-700 LUBLINIEC

INWESTYCJA:

PRZEBUDOWA I REMONT HALI SPORTOWEJ PRZY SZKOLE
PODSTAWOWEJ NR 1 ZLOKALIZOWANEJ PRZY ULICY SĄDOWEJ 9 W
LUBLIŃCU

BIURO PROJEKTOWE:

PRACOWNIA PROJEKTOWO-INŻYNIERSKA
MGR INŻ. ŁUKASZ WIŚNIEWSKI
UL. SIWA 7
86-302 MOKRE



NAZWA RYSUNKU:

FRAGMENT ŚCIANY SZCZYTOWEJ

SKALA:

1:10

FAZA:

PROJEKT
BUDOWLANY

ELEMENT PROJEKTU BUD.:

PROJEKT TECHNICZNY

DATA:

15 MAJA 2024r.

NUMER RYSUNKU:

K-15

FUNKCJA:

PROJEKTANT

BRANŻA: KONST.-BUD.

mgr inż.
ŁUKASZ WIŚNIEWSKI

PODPIS:

FUNKCJA:

SPRAWDZAJĄCY

BRANŻA: KONST.-BUD.

mgr inż.
ROBERT SZATKOWSKI

PODPIS:

FUNKCJA:

OPRACOWAŁ

BRANŻA: KONST.-BUD.

mgr inż.
ŁUKASZ WIŚNIEWSKI

PODPIS: